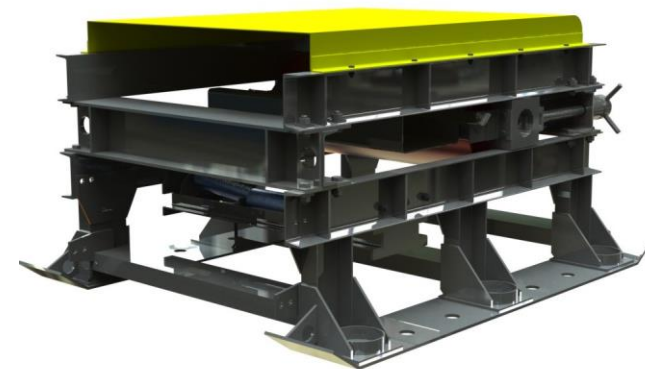
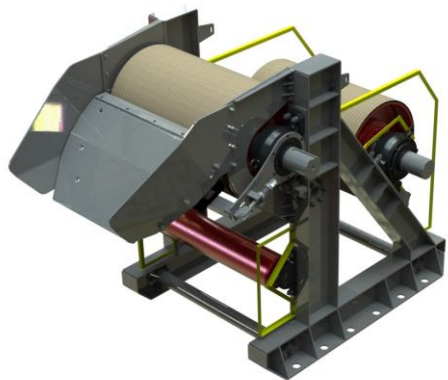
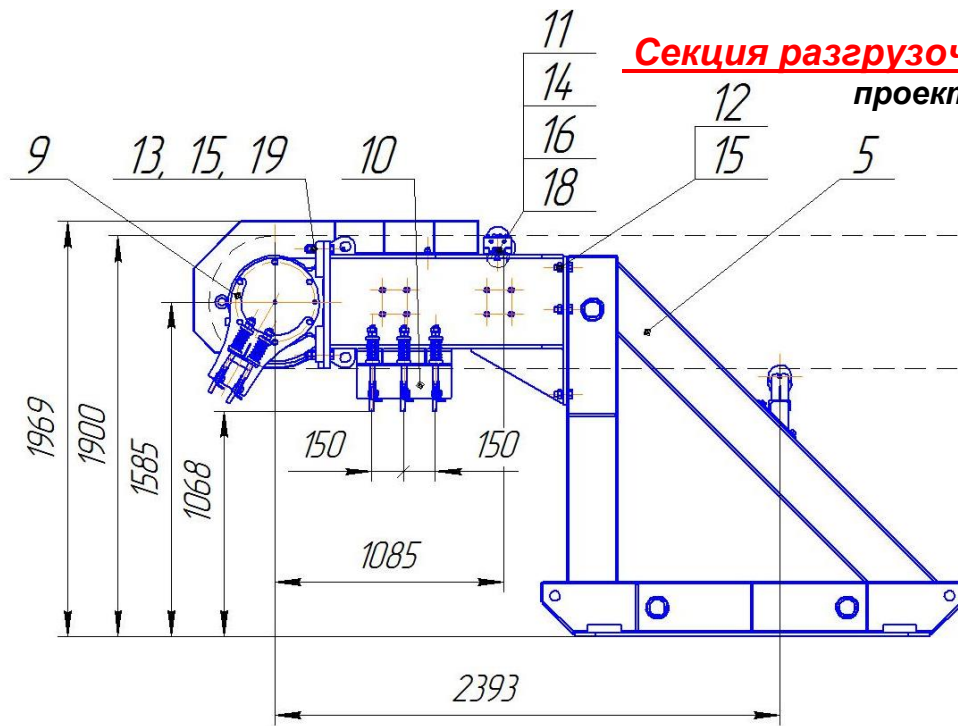


КАТАЛОГ
элементов ленточного конвейера
шириной ленты 800 мм

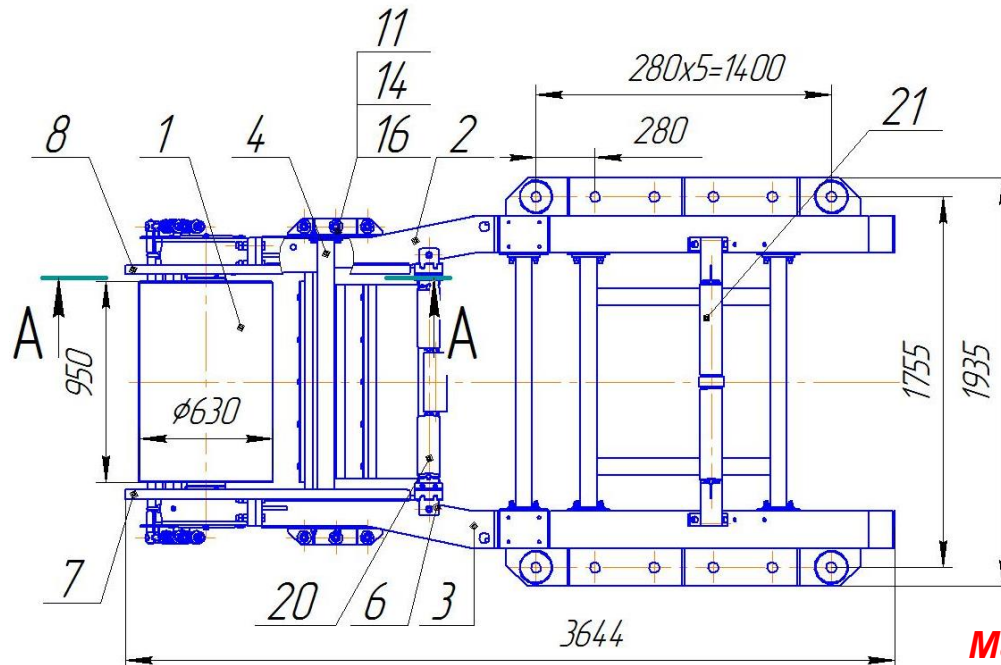
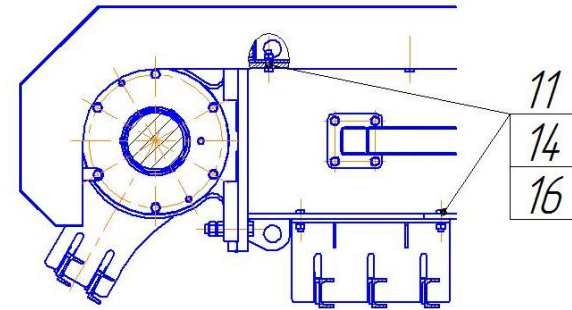


Секция разгрузочная СР08.632.01.00.000 СБ

проект ш. Бутовская №29



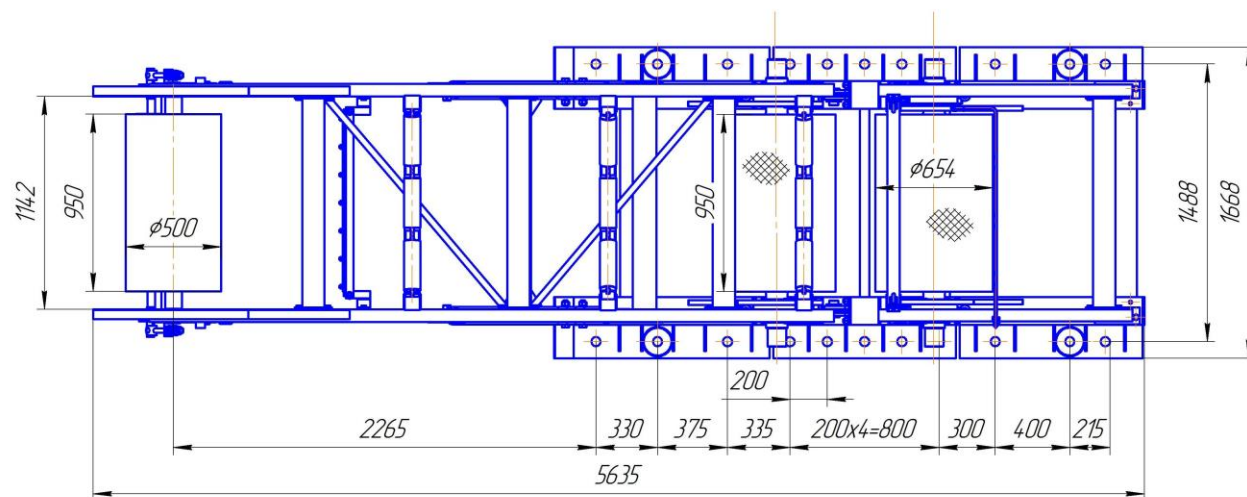
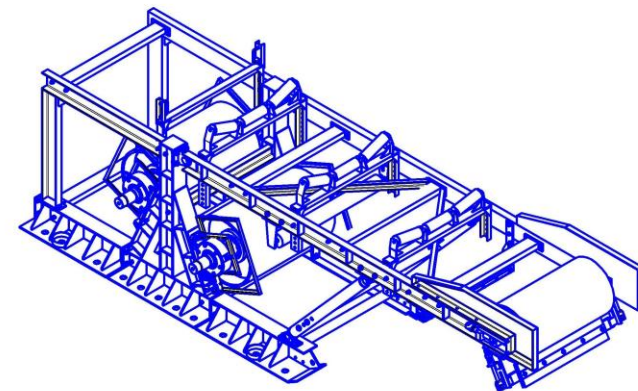
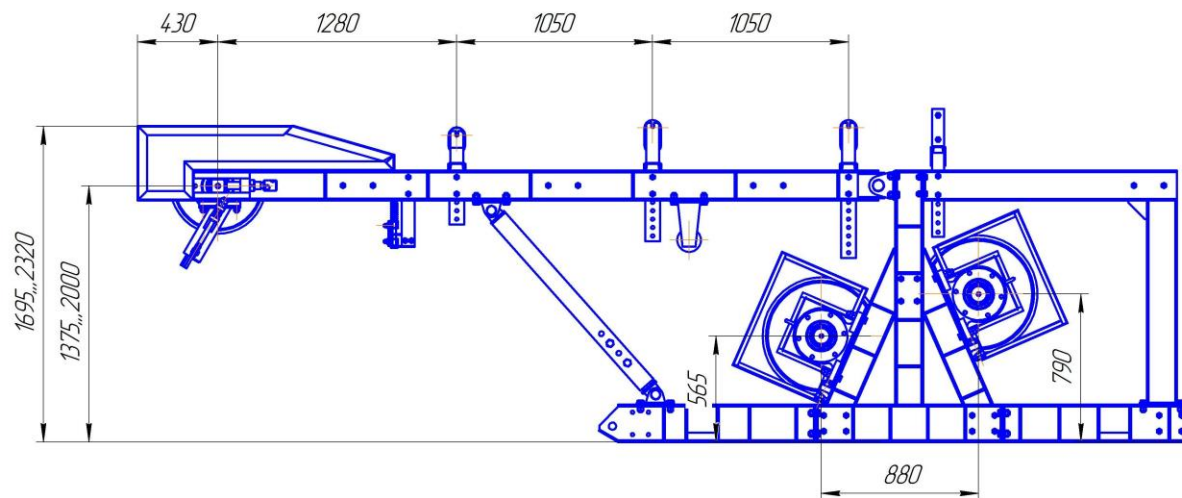
A-A



№п/п	Обозначение	Наименование	Кол-во	Масса, кг
1	Б008.632.01.00.000 СБ	Барабан отклоняющий	1	993
2	СР08.632.01.10.000 СБ	Консоль	1	127
3	СР08.632.01.10.000-01 СБ	Консоль	1	127
4	СР08.632.01.20.000 СБ	Распорка	1	47
5	СР08.632.01.30.000 СБ	Опора	1	771
6	СР08.632.01.40.000 СБ	Роликаопара	1	16
7	СР08.632.01.50.000 СБ	Ограждение	1	11,25
8	СР08.632.01.50.000-01 СБ	Ограждение	1	11,25
9	СР08.632.01.80.000 СБ	Очиститель на барабане	1	60
10	СР08.632.01.90.000 СБ	Очиститель	1	92
11	Болт М16х50.019 ГОСТ 7798-70		22	
	Болт М24х70.019 ГОСТ 7798-70		12	
	Болт М24х120.019 ГОСТ 7798-70		8	
	Гайка М16.019 ГОСТ 5915-70		22	
	Гайка М24.019 ГОСТ 5915-70		28	
	Шайба 16.65Г 019 ГОСТ 6402-70		22	
	Ролик 108х280(S14)		3	
	Ролик 108х430(S14)		2	
Общая масса				2239

Масса без барабана 1246 кг.

Секция разгрузочно – приводная СРП 800.00.00.000 РН СБ

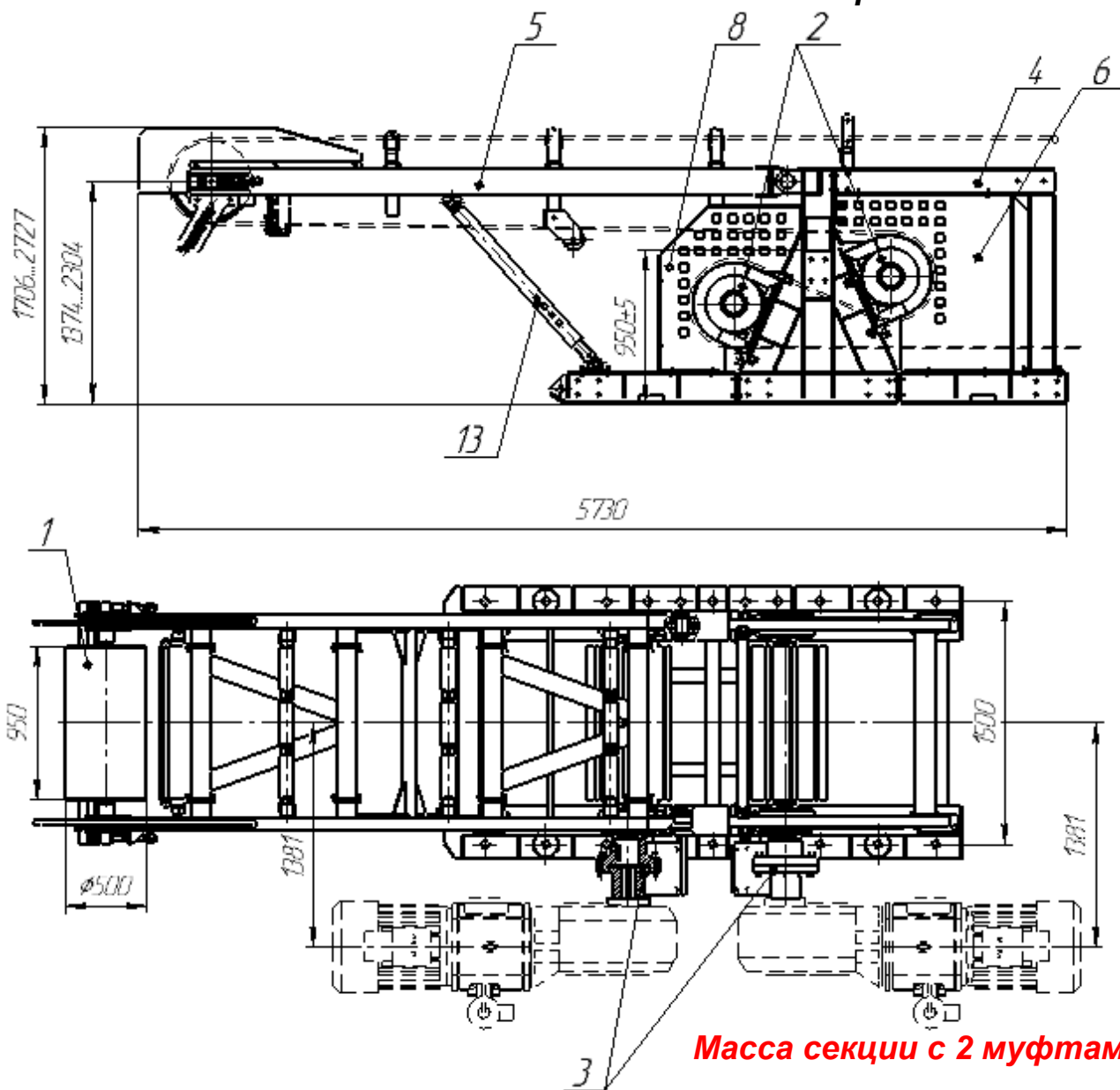


Применяемый барабан
БО 800.500.00.000 СБ
БПи 800.00.00.000 СБ
БО(б) 800.00.00.000 СБ

Масса секции без барабанов и роликов 1370 кг.

Секция разгрузочно – приводная СРП08.526.01.00.000 СБ

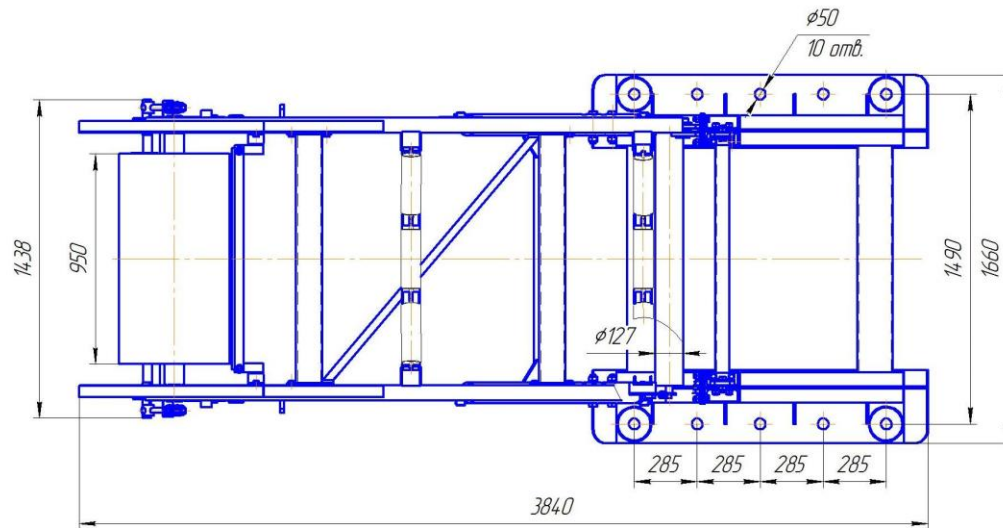
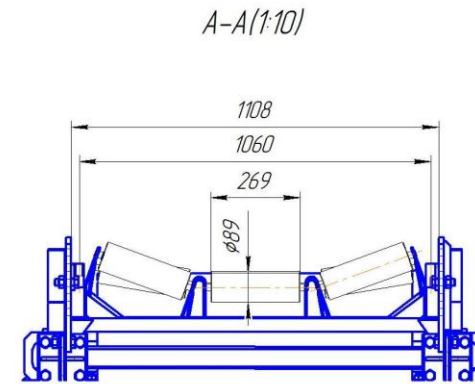
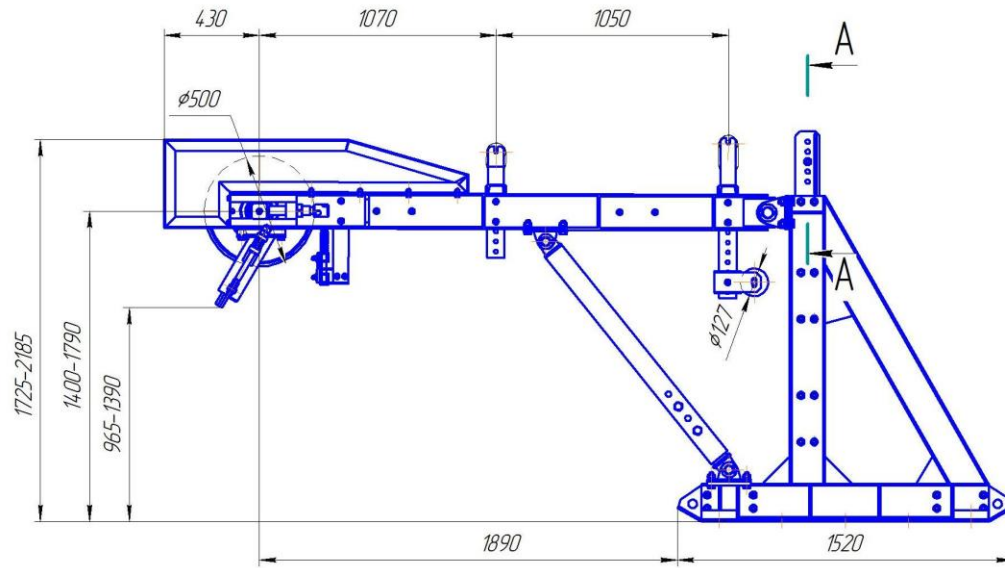
Анжерская-Южная №30,31



№	1	Б008.526.0100.000	Барабан отклоняющий	1
№	2	БП08.526с.0100.000	Барабан приводной	2
№	3	МТ395.55СР.01000	Муфта тихоходная	2
№	4	СРП08.526.0101.000	Рама барабанов	1
№	5	СРП08.526.0102.000	Стрела	1
№	6	СРП08.526.0103.000	Ограждение верхнего барабана	1
-	7	-01	Ограждение верхнего барабана	1
№	8	СРП08.526.0104.000	Ограждение нижнего барабана	1
-	9	-01	Ограждение нижнего барабана	1
К3	10	СРП08.526.0105.000	Кожух тихоходной муфты	2
№	11	СРП08.526.0106.000	Кронштейн	2
-	12	-01	Кронштейн	2
К3	13	СРП08.526.0107.000	Опора телескопическая	1

Масса секции с 2 муфтами без барабанов и роликов 2104кг.

Стрела разгрузочная – выносная ТС-СРВ800.10.300.000СБ

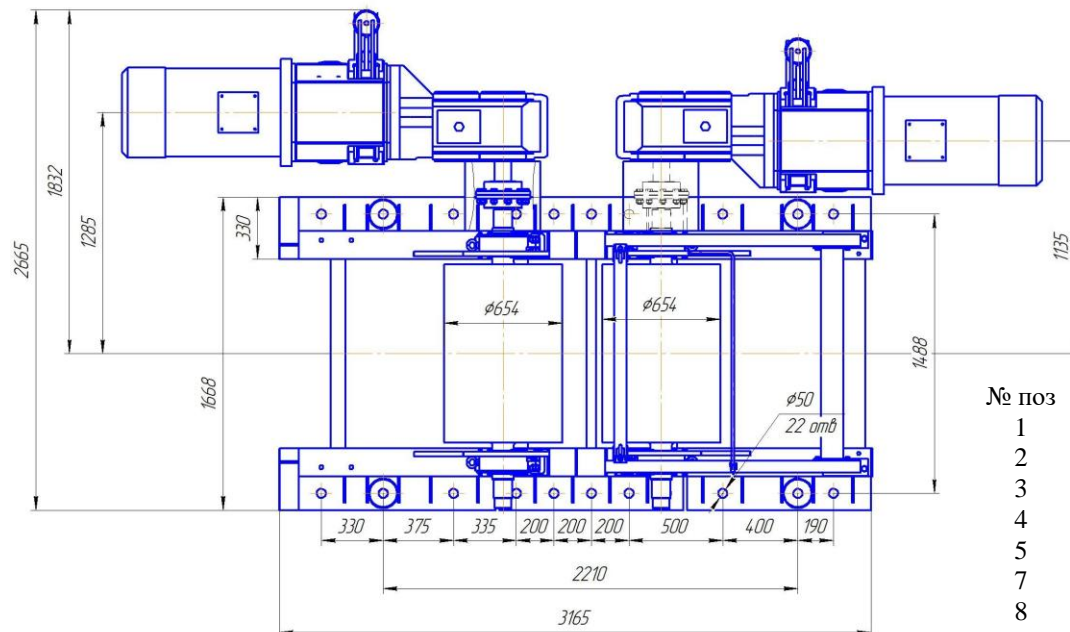
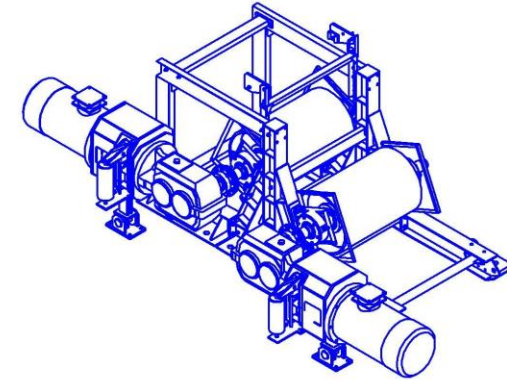
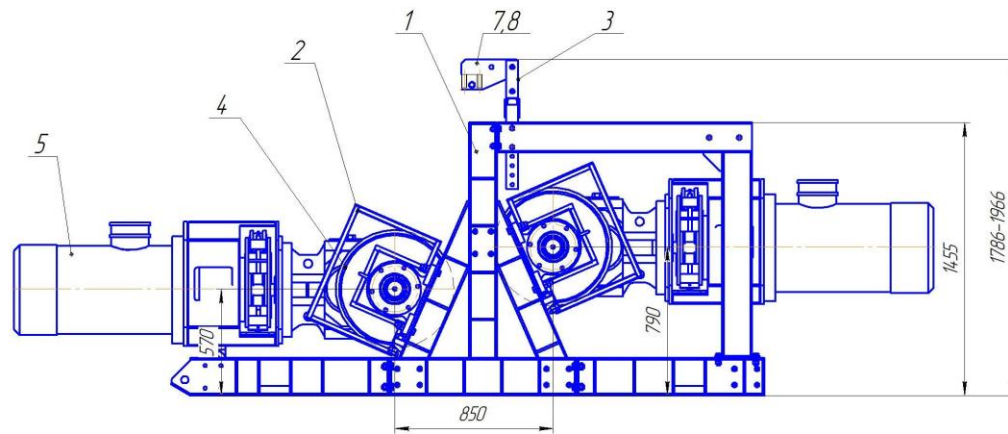


Применяемый барабан
БО 800.500.00.000 СБ

Масса секции без роликов и барабанов 1296 кг.

Используемые ролики Ø89x269 – 6 шт., Ø127x1150 – 1 шт

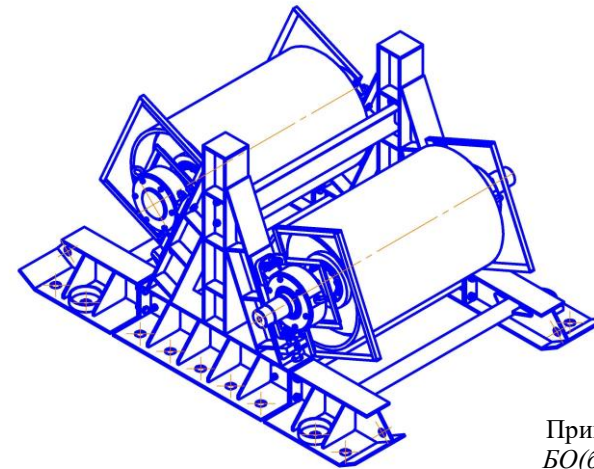
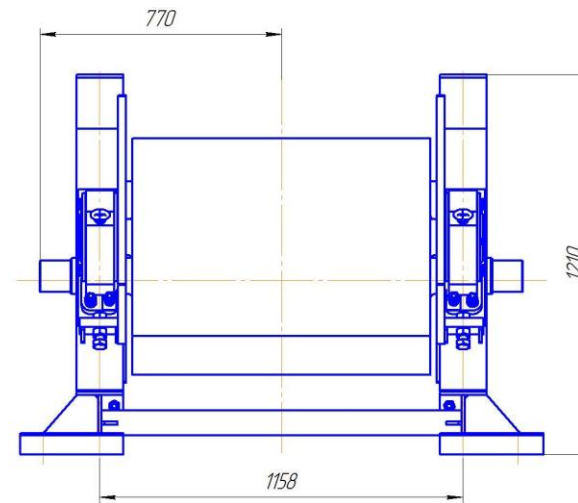
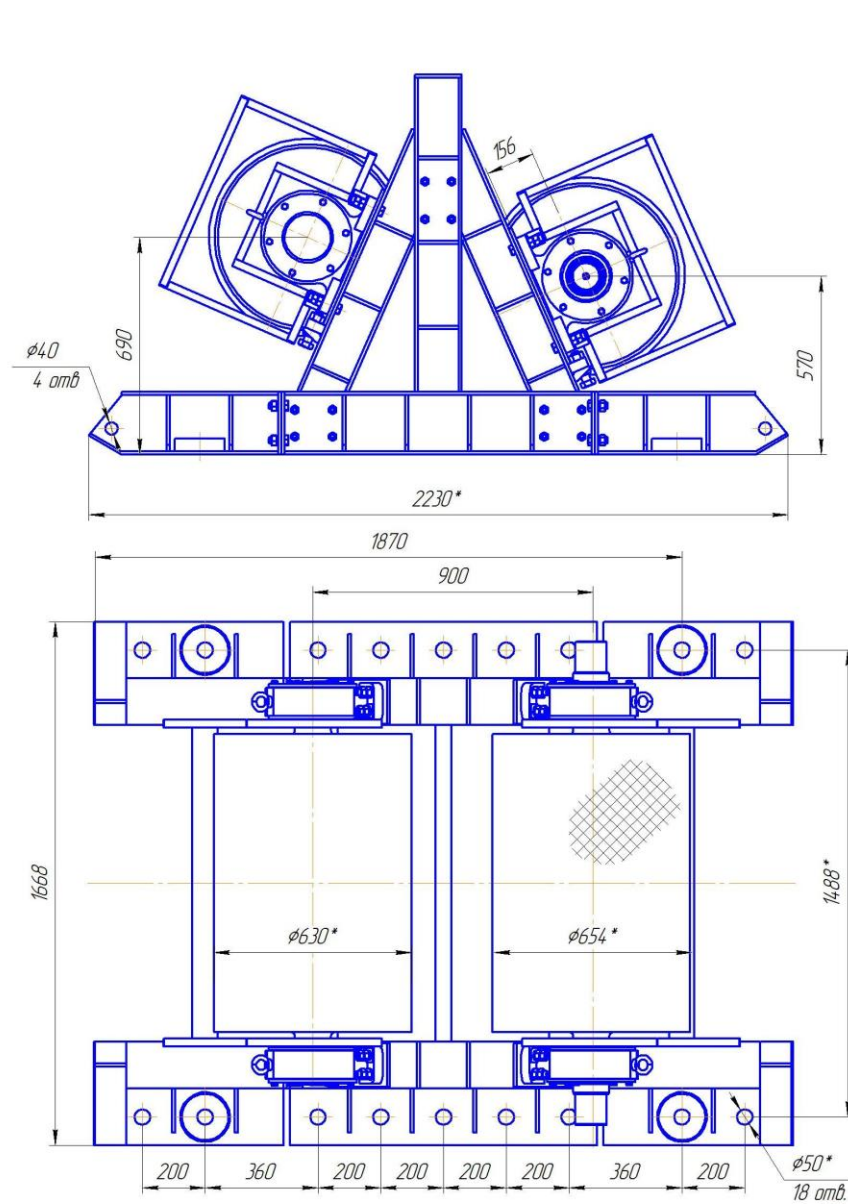
Секция приводная СП/СРВ 800.00.000 СБ(нет)



№ поз	Обозначение	Наименование	Кол-во	Масса, кг
1	СП/СРВ 800.10.000 СБ	Рама секции приводной	1	816
2	СРП 800.28.000 РН СБ	Ограждение	4	4,35
3	СП/СРВ 800.35.000 СБ	Стойка	1	15,4
4	БПш 800.00.00.000 СБ	Барaban приводной	2	698
5	ПСР 800.00.00.000 СБ	Приводной блок	2	1605
7	ТС-СРВ/СЛК 800.10.000 СБ	Переходник правый	1	6
8	ТС-СРВ/СЛК 800.20.000 СБ	Переходник левый	1	6

Масса секции без барабанов и приводного блока 860 кг.

Установка барабанов УБ 800.00.000 РН СБ

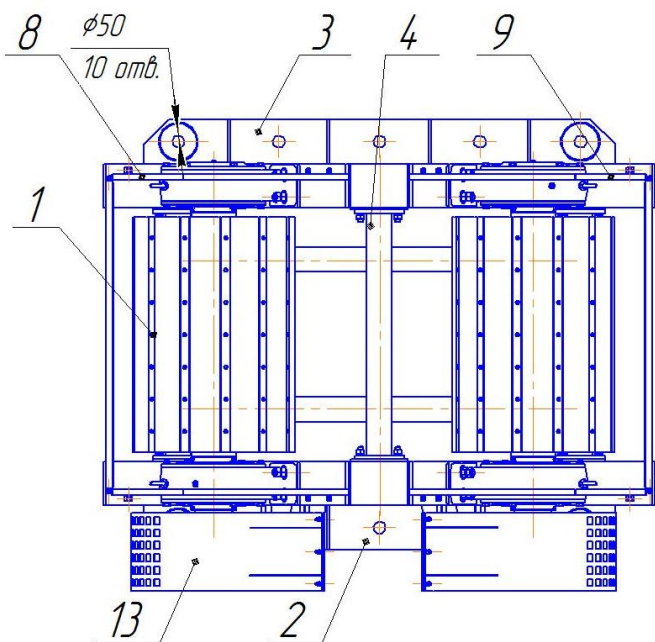
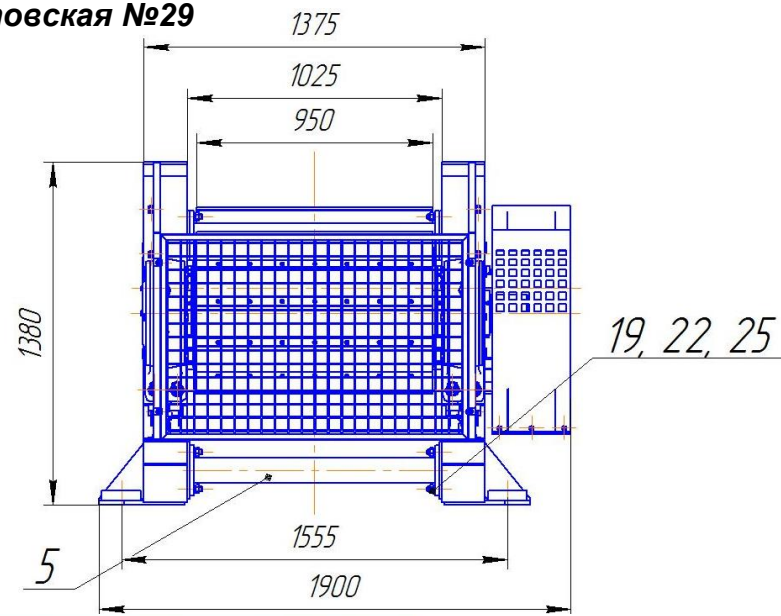
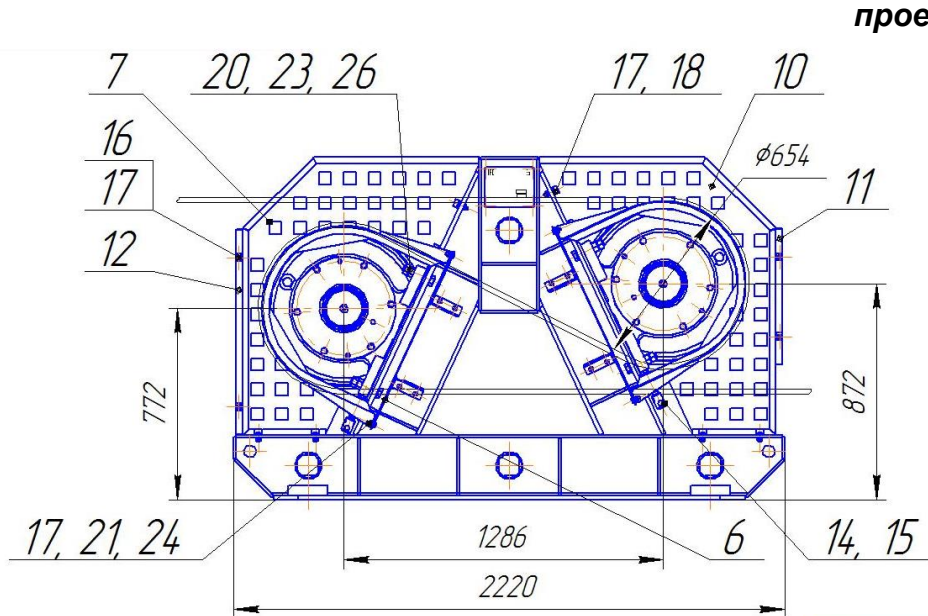


Применяемый барабан
БО(б) 800.00.00.000 СБ
БО(б) 800.400.00.000 СБ
БПи 800.00.00.000 СБ

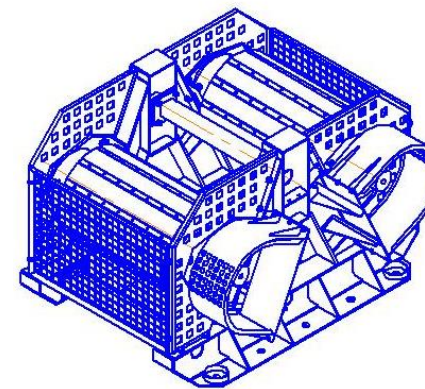
Масса установки без барабанов 720 кг.

Секция приводная 2СП08.632.01.00.000 СБ

проект ш. Бутовская №29



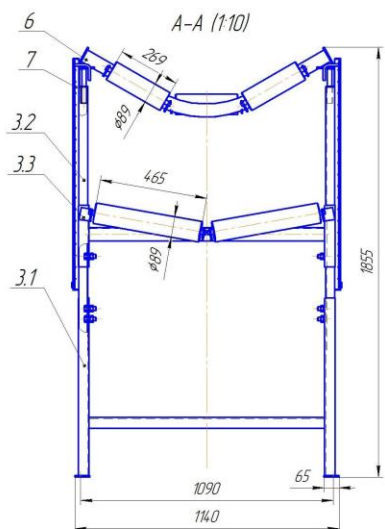
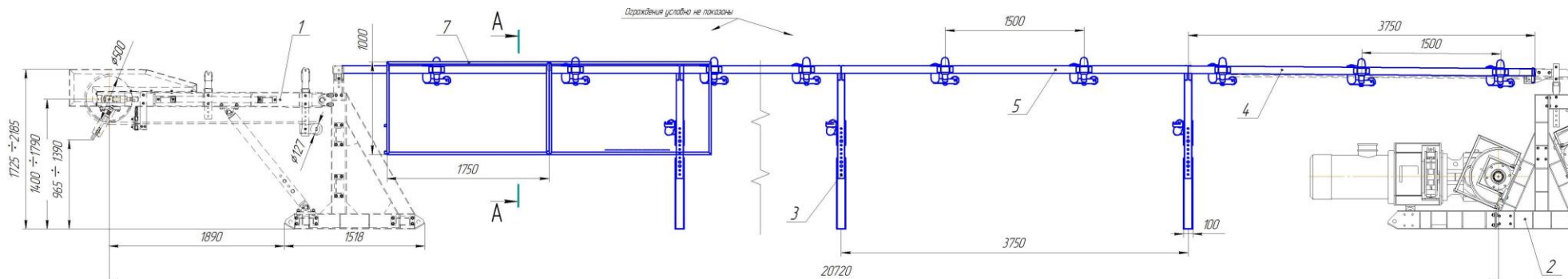
№п/п	Обозначение	Наименование	Кол-во	Масса, кг
1	2БП08.632.01.00.000 СБ	Барабан приводной	2	1168
2	2БП08.632.01.10.000 СБ	Стойка	1	396
3	2БП08.632.01.10.000-01 СБ	Стойка	1	396
4	2БП08.632.01.20.000 СБ	Балка	1	29
5	2БП08.632.01.30.000 СБ	Рама	1	151
6	2БП08.632.01.40.000 СБ	Кожух	2	16
7	2БП08.632.01.50.000 СБ	Ограждение	1	12
8	2БП08.632.01.50.000-01 СБ	Ограждение	1	12
9	2БП08.632.01.60.000 СБ	Ограждение	1	12
10	2БП08.632.01.60.000-01 СБ	Ограждение	1	12
11	2БП08.632.01.70.000 СБ	Ограждение сетчатое	1	7
12	2БП08.632.01.80.000 СБ	Ограждение сетчатое	1	9
13	4Б-01.10.00.00.10.000 СБ	Кожух	2	10
14	4Б-01.10.00.10.00.001	Гайка	8	0,24
15	4Б-01.10.00.10.00.004	Винт	4	0,8
16	Болт М10х20.58.019 ГОСТ 7798-70		8	
	Болт М10х30.58.019 ГОСТ 7798-70		20	
	Болт М10х40.58.019 ГОСТ 7798-70		16	
	Болт М20х60.58.019 ГОСТ 7798-70		32	
	Болт М24х120.88.019 ГОСТ 7798-70		16	
	Гайка М10.5.019 ГОСТ 5915-70		44	



	Гайка М20.5.019 ГОСТ 5915-70	32
	Гайка М24.5.019 ГОСТ 5915-70	32
	Шайба 10 65Г 019 ГОСТ 6402-70	44
	Шайба 20 65Г 019 ГОСТ 6402-70	32
	Шайба 24.019 ГОСТ 11371-78	32
	Общая масса	3456

Масса без барабанов 1123 кг.

Переходной стая ТС-СРВ/СЛК 800.00.000 СБ(нет)

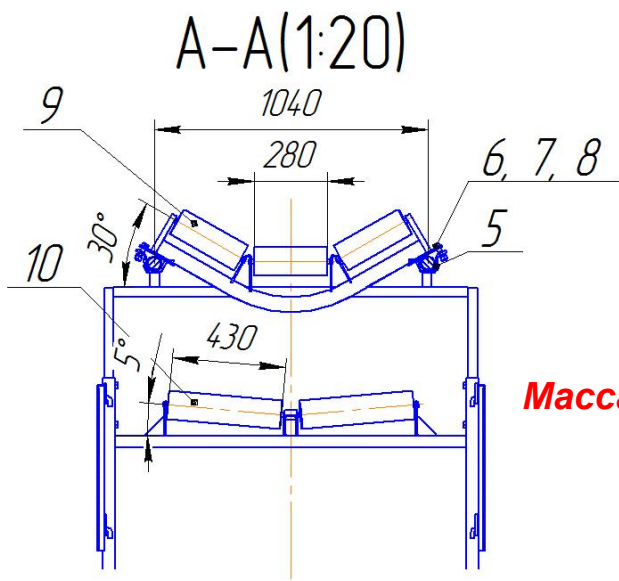
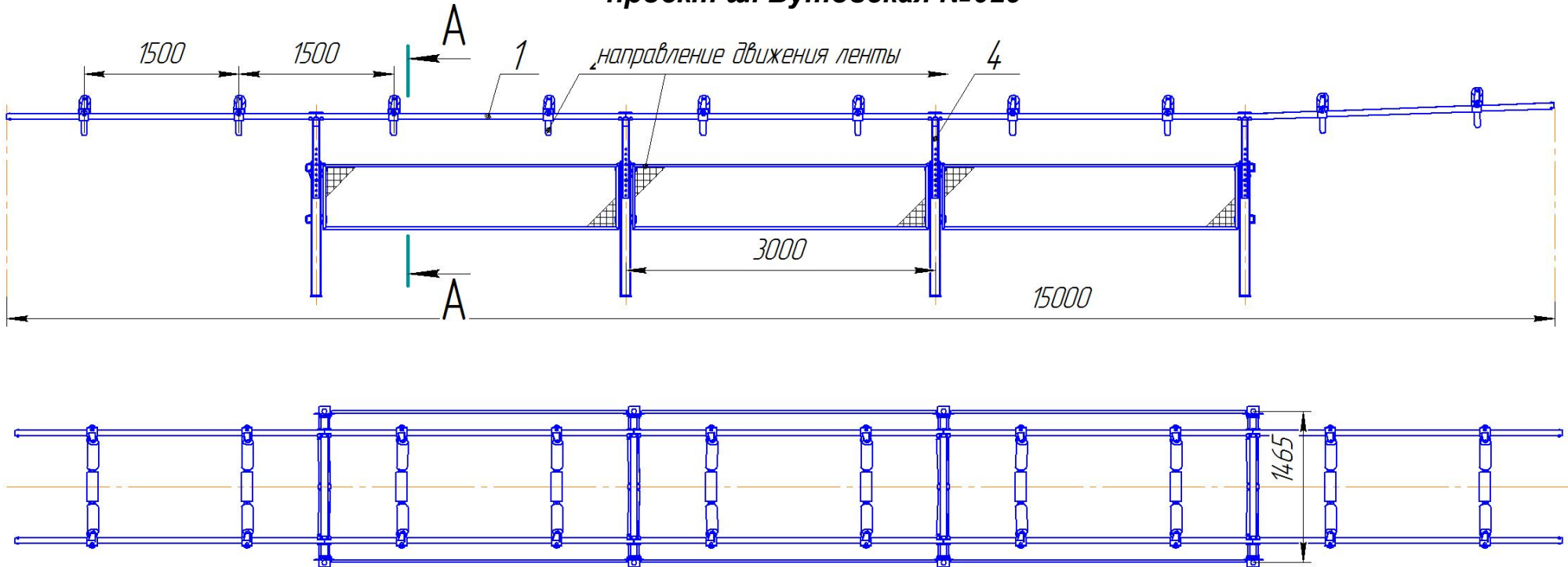


№ поз	Обозначение	Наименование	Кол-во	Масса, кг	Прим.
1	ТС-СРВ 800.10.300.000 СБ	Стрела разгрузочно-приводная	1	1296	пок. усл
2	СП/СРВ 800.00.000 СБ	Приводная секция	1	880	пок. усл
3	СЛК 800/КП 10.00.000 СБ	Стойка переходная	4	41,4	
4	СЛК 800.40.000 СБ	Прогон	6	15,3	
5	СЛК 800.50.000 СБ	Прогон	4	14,8	
6	СЛК 800.30.000-01 СБ	Роликоопора	1	9	
7	ТС-СРВ/СЛК 800.30.000 СБ	Ограждение боковое	20	15	

Общая масса 626 кг.

Используемые ролики Ø89x269 – 45 шт., Ø89x465 – 8 шт.

Секция переходная СР-СП08.КО57.15.00.000 СБ
проект ш. Бутоевская №029

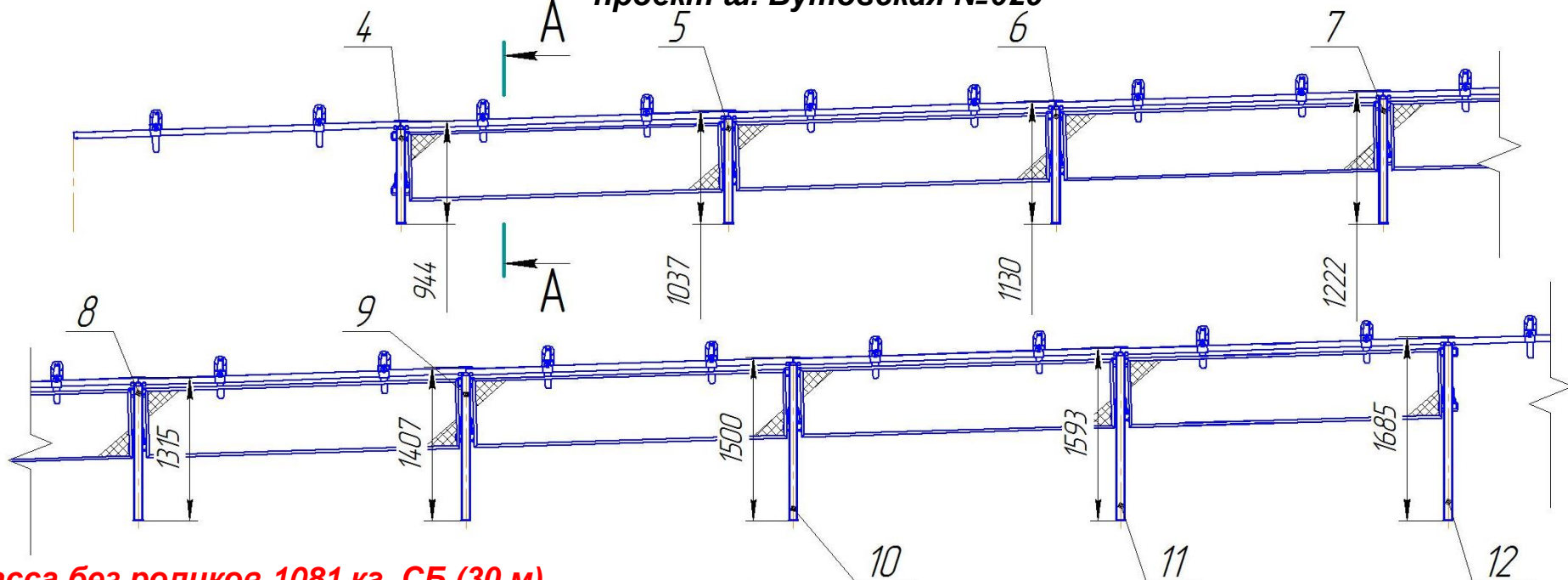


Масса без роликов 655 кг.

№п/п	Обозначение	Наименование	Кол-во	Масса, кг
1	S700104.03a СБ	Балка	10	17
2	K 057.05.02.00.000-01 СБ	Роликоопора	10	9
3	OP.25.300.63.03 СБ	Ограждение 630x3000	6	21
4	СР-СП08.КО57.01.000 СБ	Стойка	4	70
5	S21.006-10.06 СБ	Обойма	20	0,9
6	Болт М16-6dх60 ГОСТ 7798-70		20	
	Гайка М16-6Н ГОСТ 5915-70		20	
	Шайба 16 65Г ГОСТ 6402-70		20	
	Ролик 108x280(S14)		30	
	Ролик 108x430(S14)		8	
Общая масса				655

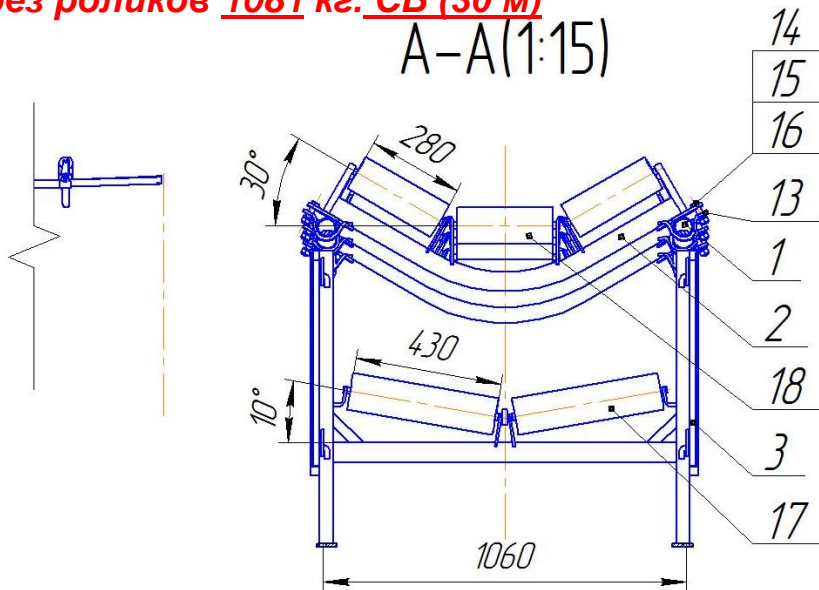
Секция переходная СТ-СЛ08.КО57.30.00.000

проект ш. Бутовская №029



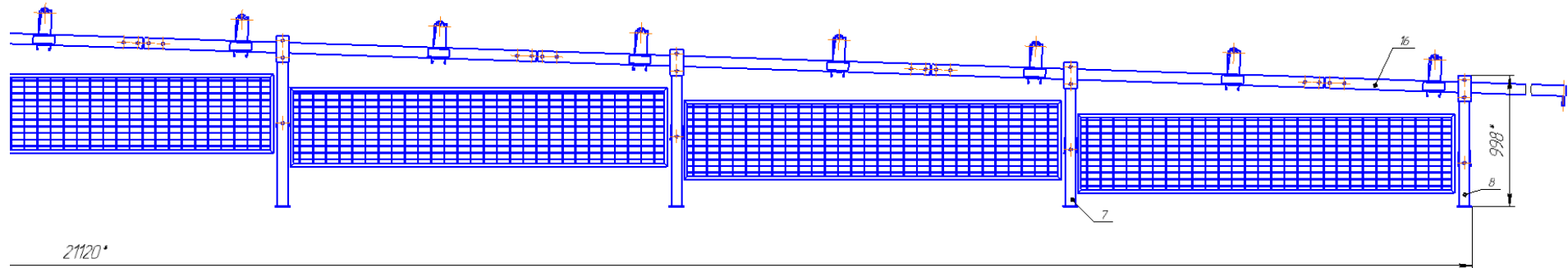
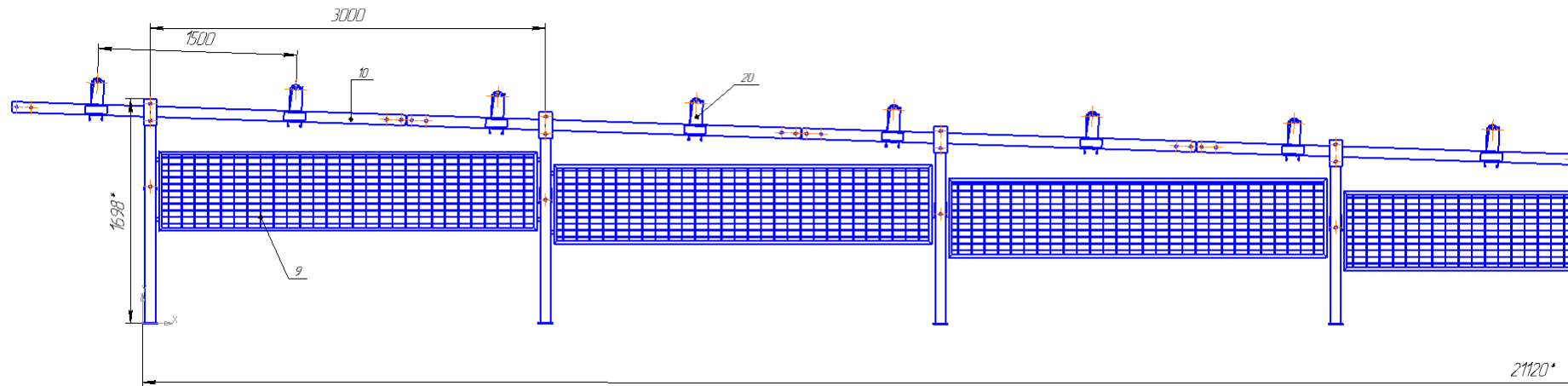
Масса без роликов 1081 кг. СБ (30 м)

A-A(1:15)



№/п	Обозначение	Наименование	Кол-во	Масса кг
1	S700104.03	Балка	20	14
2	КО57.05.02.00.000-01	Роликоопора	20	9
3	ОР.25.300.6303	Ограждение 630x3000	16	21
4	СТ-СЛ08.КО57.01.000	Стойка	1	22
5	СТ-СЛ08.КО57.01.000-01	Стойка	1	23
6	СТ-СЛ08.КО57.01.000-02	Стойка	1	24,5
7	СТ-СЛ08.КО57.01.000-03	Стойка	1	26
8	СТ-СЛ08.КО57.01.000-04	Стойка	1	27
9	СТ-СЛ08.КО57.01.000-05	Стойка	1	28
10	СТ-СЛ08.КО57.01.000-06	Стойка	1	30
11	СТ-СЛ08.КО57.01.000-07	Стойка	1	21
12	СТ-СЛ08.КО57.01.000-08	Стойка	1	23
13	S21.006-10.06	Обойма	40	0,92
14	Болт М16х60.019 ГОСТ 7798-70		40	
	Гайка М16.019 ГОСТ 5915-70		40	
	Шайба 16 65Г 019 ГОСТ 6402-70		40	
	Ролик 108х280			
	Ролик 108х430			
	Общая масса			1081

Секция переходная СП800.00.000РН СБ
Анжерская-Южная №30,31

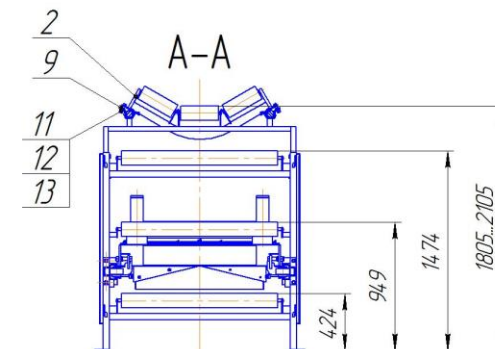
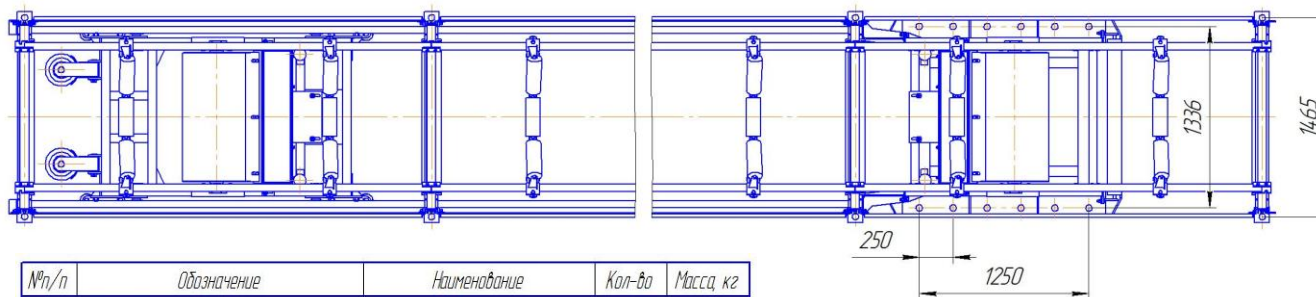
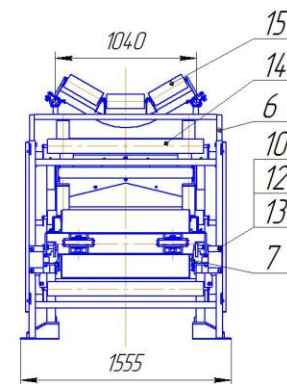
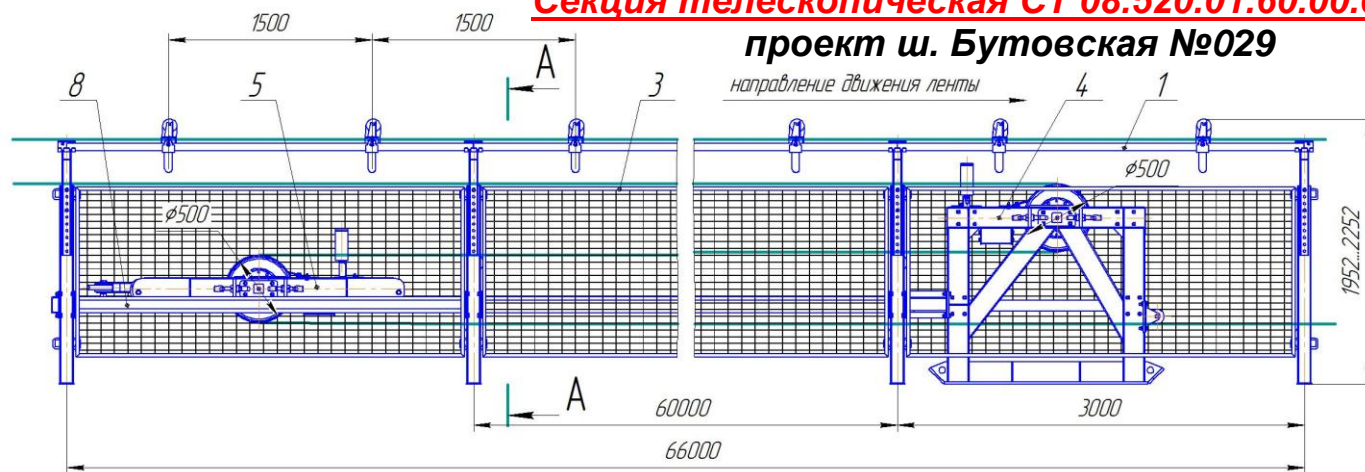


Ролик $\phi 89 \times 269$	48
Ролик $\phi 89 \times 465$	16

Масса без роликов 1052 кг.

Секция телескопическая СТ 08.520.01.60.00.000 СБ

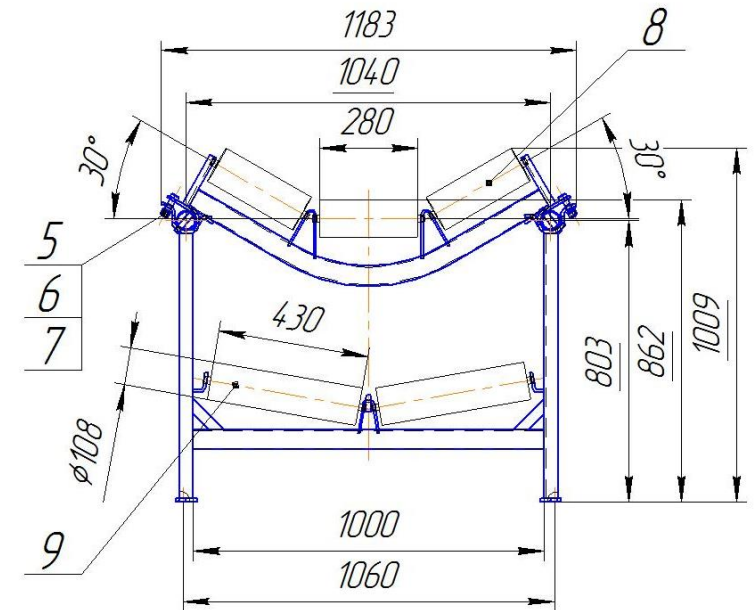
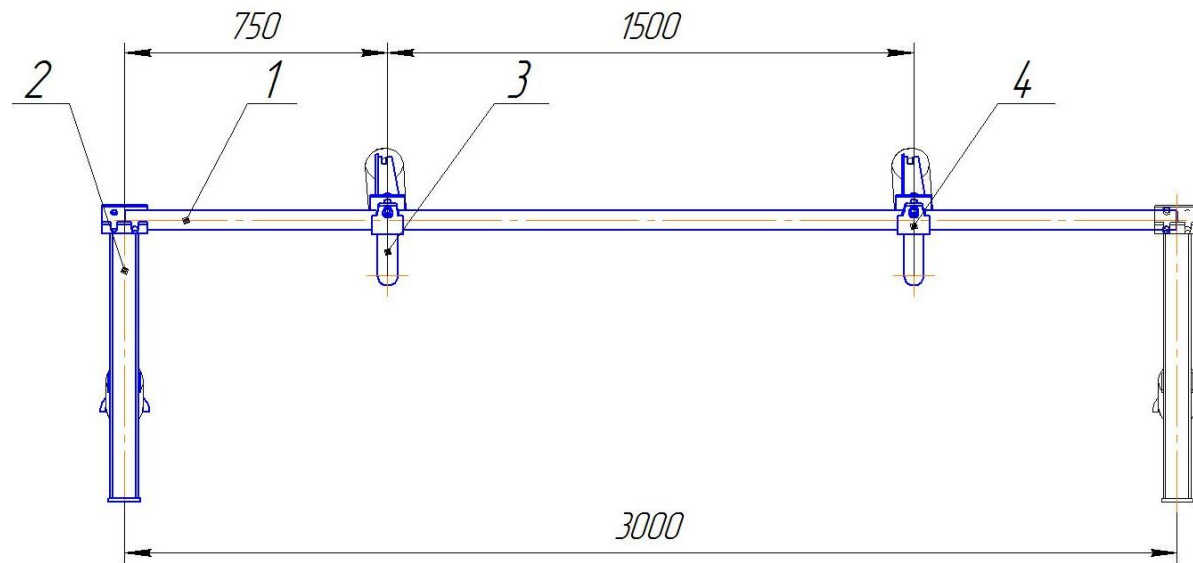
проект ш. Бутовская №029



№п/п	Обозначение	Наименование	Кол-во	Масса, кг
1	S7001.04.03	Балка	44	17
2	K057.05.02.00.000-01	Роликоопора	44	9
3	OP.25.300.125.03	Ограждение 1250x3000	44	23
4	CT08.520.01.10.000	Установка барабанов	1	539
5	CT08.520.01.20.000	Каретка	1	4.19
6	CT08.520.01.30.000	Стойка	23	75
7	CT08.520.01.50.000	Упор каретки	2	3.5
8	CT 800.10.40.000 PH	Прогон	42	50
9	S21006-10.06	Обойма	88	1
10	Болт М16-6дх40.019 ГОСТ 7798-70		176	
11	Болт М16-6дх60.019 ГОСТ 7798-70		88	
12	Гайка М16-6Н.019 ГОСТ 5915-70		264	
13	Шайба 16 65Г 019 ГОСТ 6402-70		264	
14	Ролик 108x280(S14)		132	
15	Ролик 180x1150(S20)		65	
Общая масса				7610

Масса **2457 кг** – ход каретки 15 м.
 Масса **3955 кг** – ход каретки 30 м.
 Масса **5452 кг** – ход каретки 45 м.
 Масса **6866 кг** – ход каретки 60 м.
 Масса **9945 кг** – ход каретки 90 м.
 Масса **12941 кг** – ход каретки 120 м.

Секция линейная КО57.05.00.00.000-01 СБ (нет)
проект ш. Бутовская №29

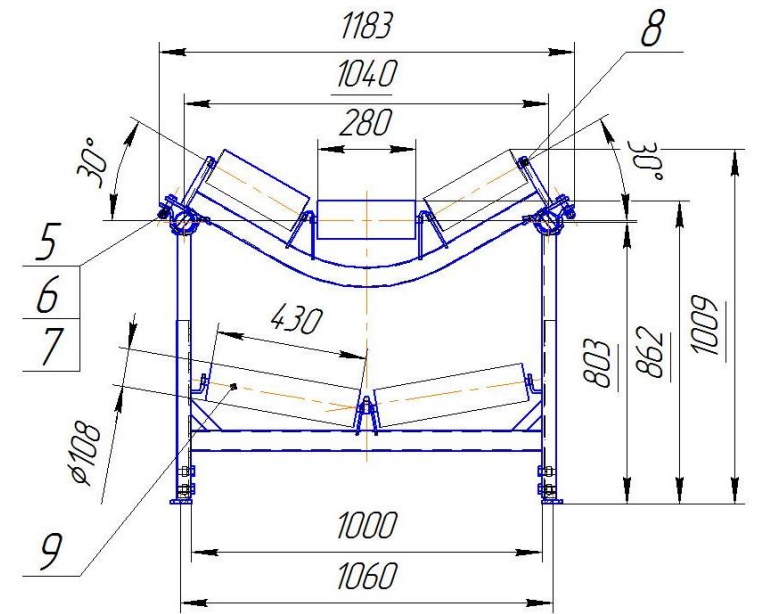
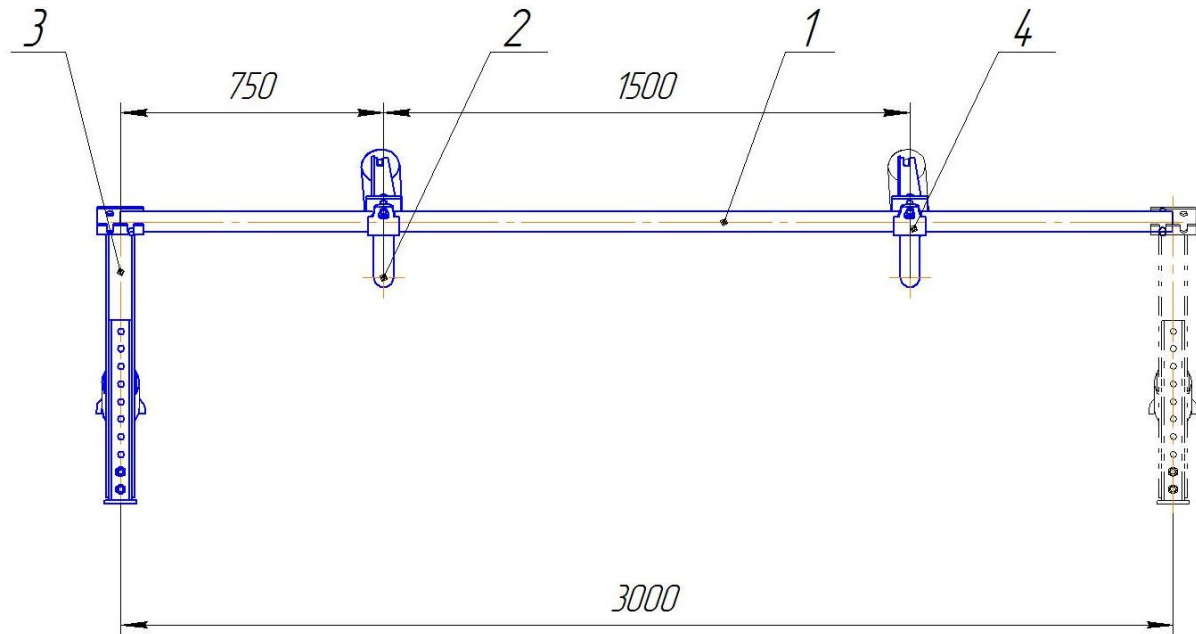


№п/п	Обозначение	Наименование	Кол-во	Масса, кг
1	S7001.04.03a	Балка	2	16,8
2	K 057.05.01.00.000	Стойка	1	19,4
3	K 057.05.02.00.000-01	Роликаопара	2	8,9
4	S21.006-10.06	Ободина	4	0,9
5	Болт М16х60.019 ГОСТ 7798-70		4	
	Гайка М16.-6Н ГОСТ 5915-70		4	
	Шайба 16 65Г ГОСТ 6402-70		4	
	Ролик 108х280		6	
	Ролик 108х430		2	
Общая масса				70

Масса секции без роликов 70 кг.

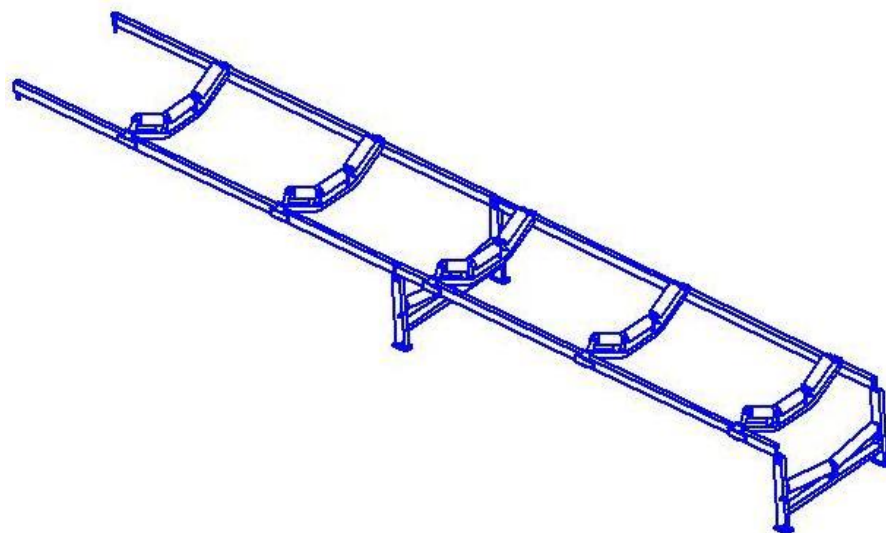
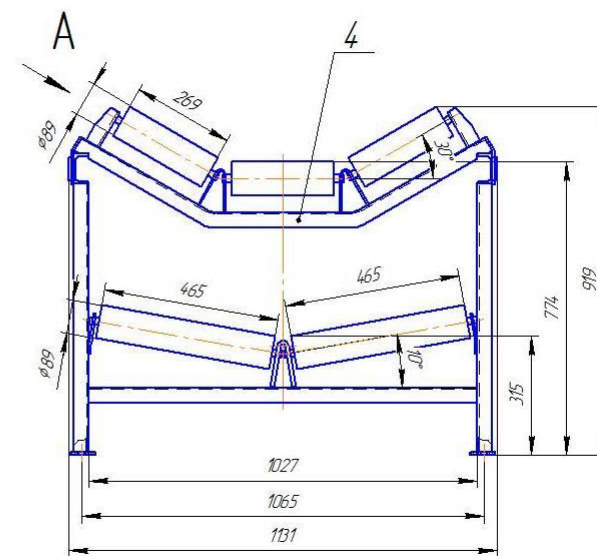
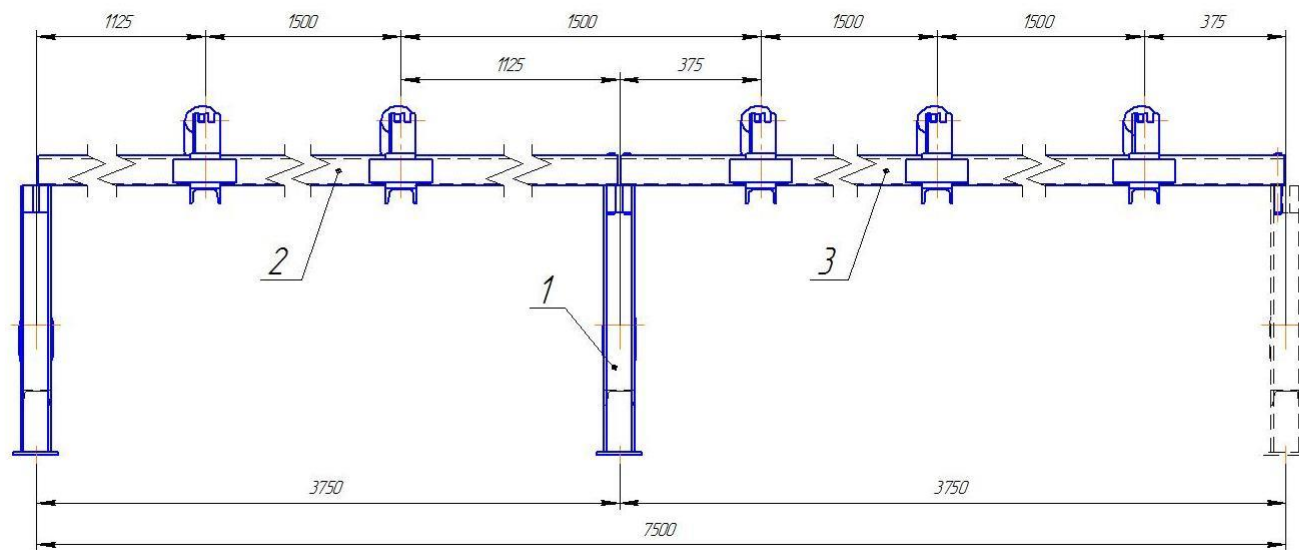
Секция линейная с регулировкой СЛР08.КО57.63.00.000 СБ

проект ш. Бутовская №29



№п/п	Обозначение	Наименование	Кол-во	Масса, кг
1	S7001.04.03a	Балка	2	16,8
2	K 057.05.02.00.000-01	Роликоопара	2	8,9
3	СЛР08.КО57.01.000	Стойка	1	25,7
4	S21.006-10.06	Одбуйма	4	0,9
5	Болт М16х60.019 ГОСТ 7798-70		4	
	Гайка М16.-6Н ГОСТ 5915-70		4	
	Шайба 16 65Г ГОСТ 6402-70		4	
	Ролик 108х280		6	
	Ролик 108х430		2	
Общая масса				76

Секция линейная СЛ 800.00.000 СБ

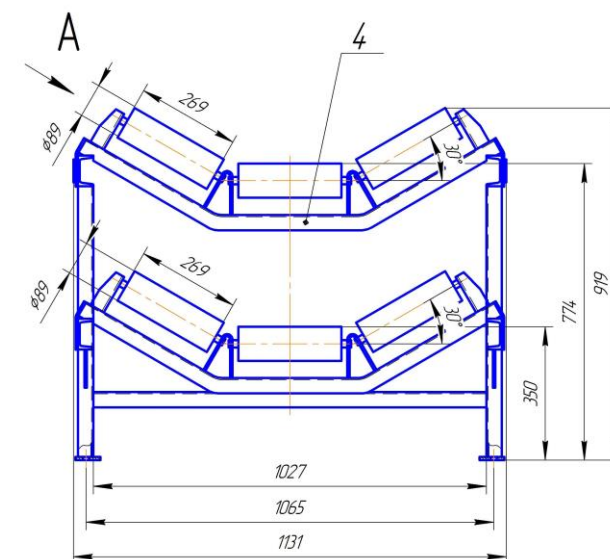
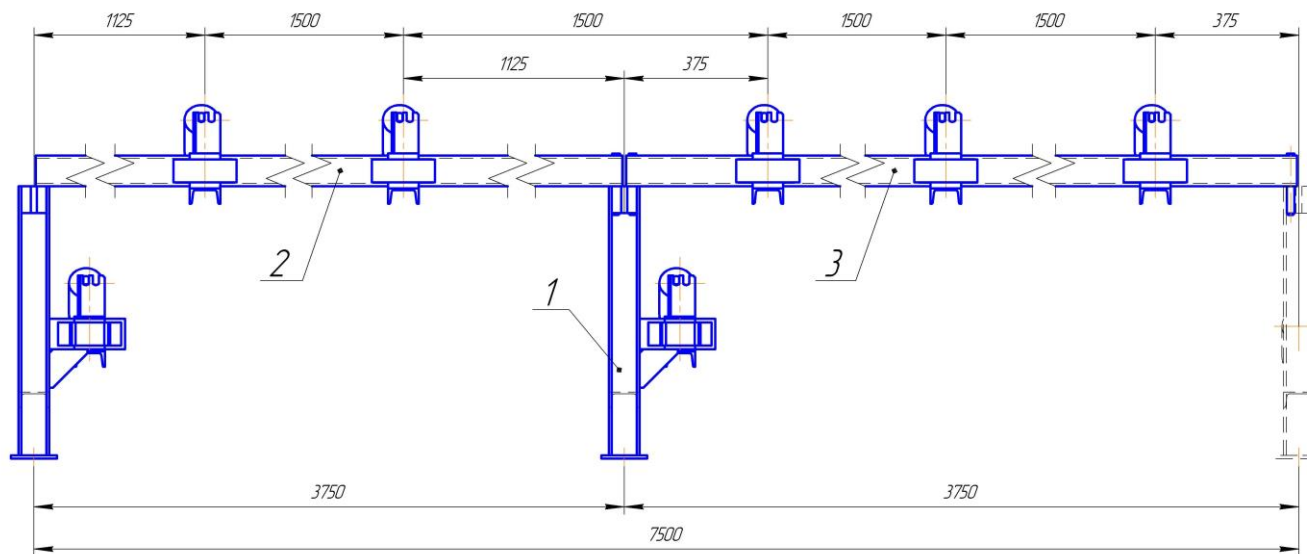


№ поз	Обозначение	Наименование	Кол-во	Масса, кг
1	СЛ 800.10.000 СБ	Стойка	2	17,5
2	СЛ 800.20.000 СБ	Прогон	2	30
3	СЛ 800.30.000 СБ	Прогон	2	32
4	СЛ 800.40.000 СБ	Роликоопора	5	12

Используемые ролики Ø89x269, Ø89x465

Масса секции линейной без роликов 219 кг

Секция линейная СЛ(З) 800.00.000-01 СБ (нет)

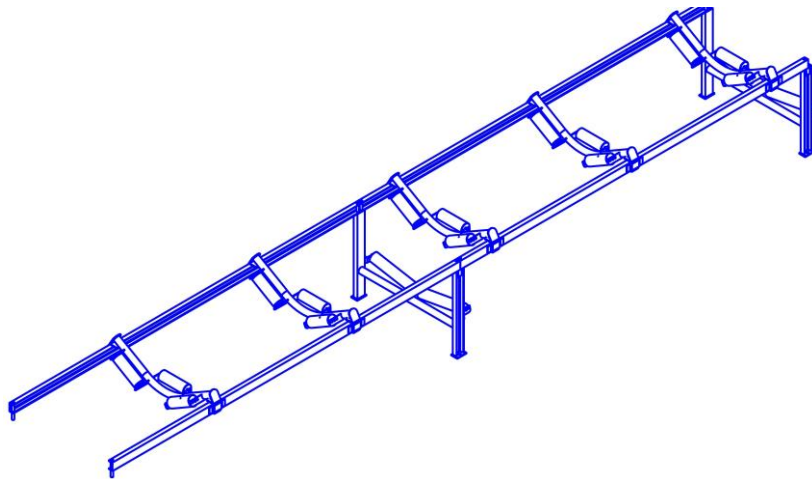
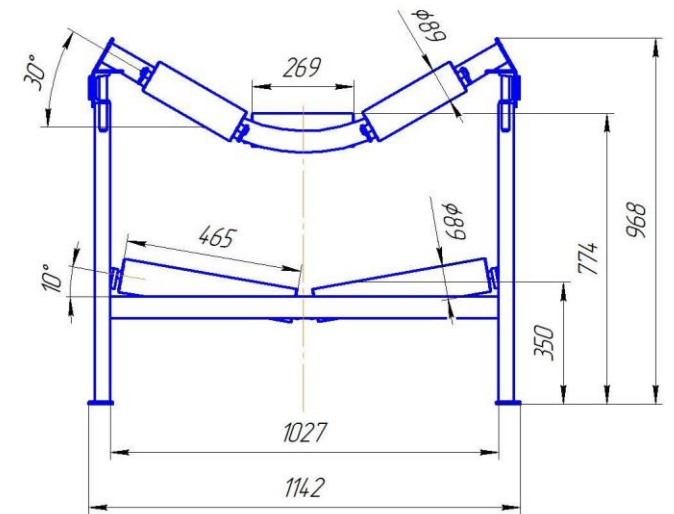
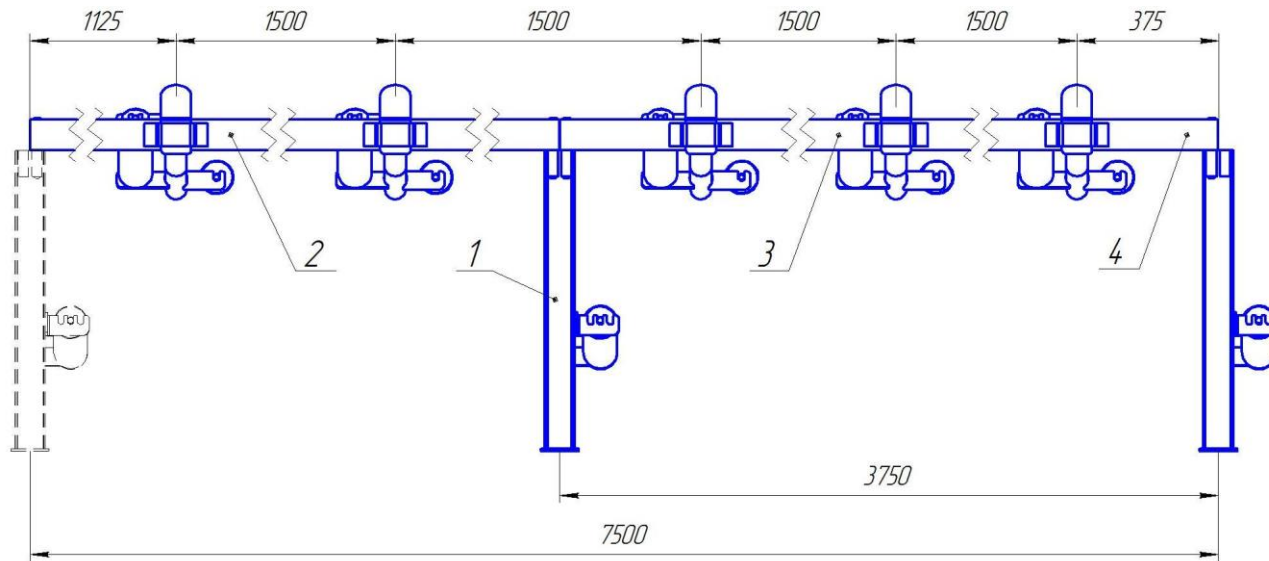


№ поз	Обозначение	Наименование	Кол-во	Масса, кг
1	СЛ 800.10.000-01 СБ	Стойка	2	17,5
2	СЛ 800.20.000 СБ	Прогон	2	30
3	СЛ 800.30.000 СБ	Прогон	2	32
4	СЛ 800.40.000 СБ	Роликоопора	7	12

Используемые ролики Ø89x269

Масса секции линейной без роликов 230 кг

Секция линейная СЛК.800.00.200 СБ

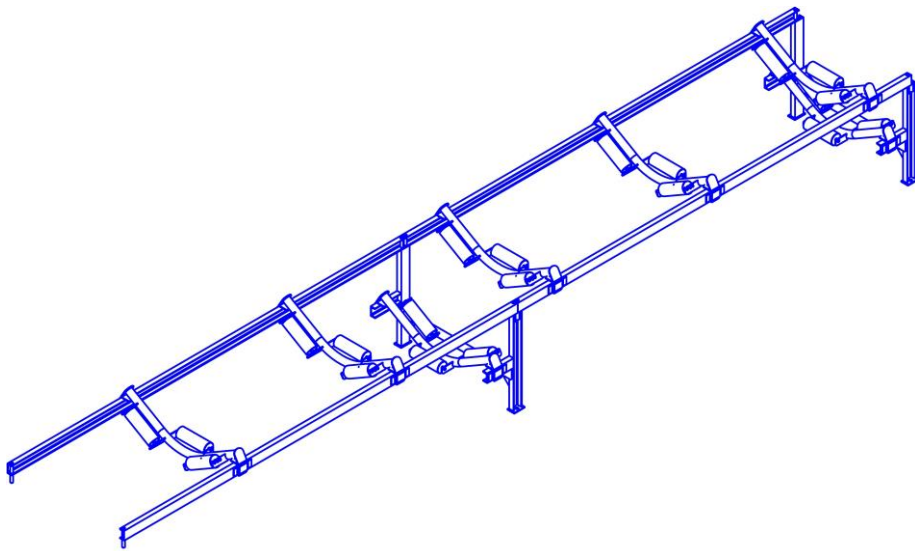
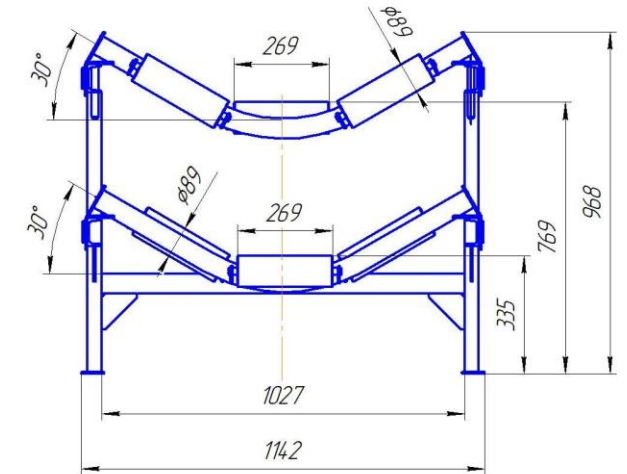
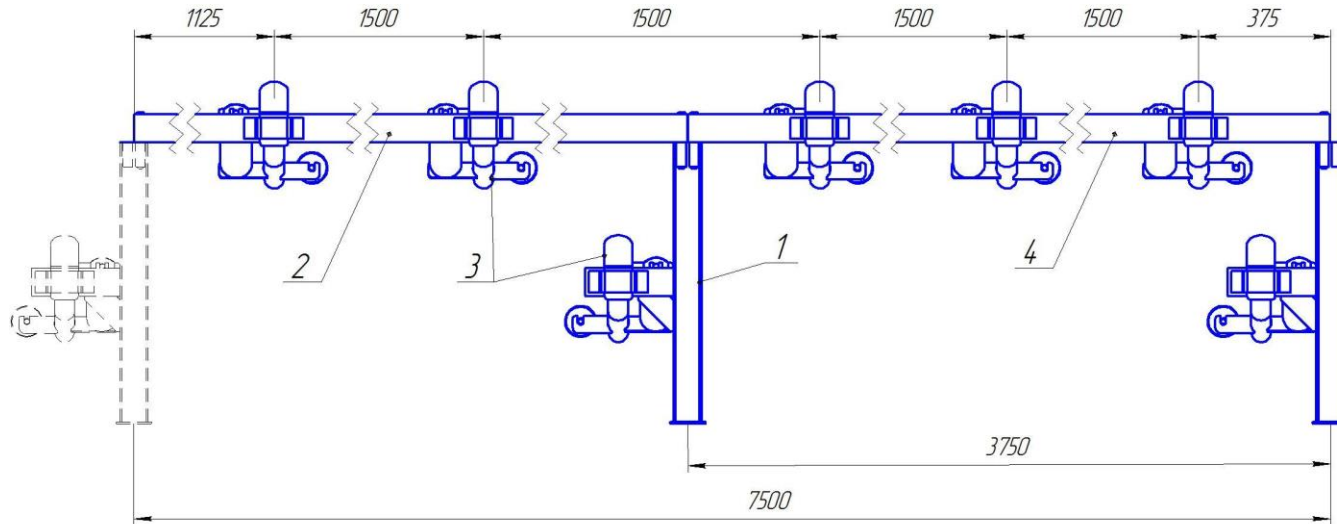


№ поз	Обозначение	Наименование	Кол-во	Масса, кг
1	СЛК 800.10.100-01 СБ	Стойка	2	14
2	СЛК 800.40.000 СБ	Прогон	2	15,3
3	СЛК 800.30.000-01 СБ	Роликоопора	5	8,9
4	СЛК 800.50.000 СБ	Прогон	2	14,8

Используемые ролики Ø89x269, Ø89x465

Масса секции линейной без роликов 193,8 кг

Секция линейная СЛК(3) 800.00.200-01 СБ (нет)

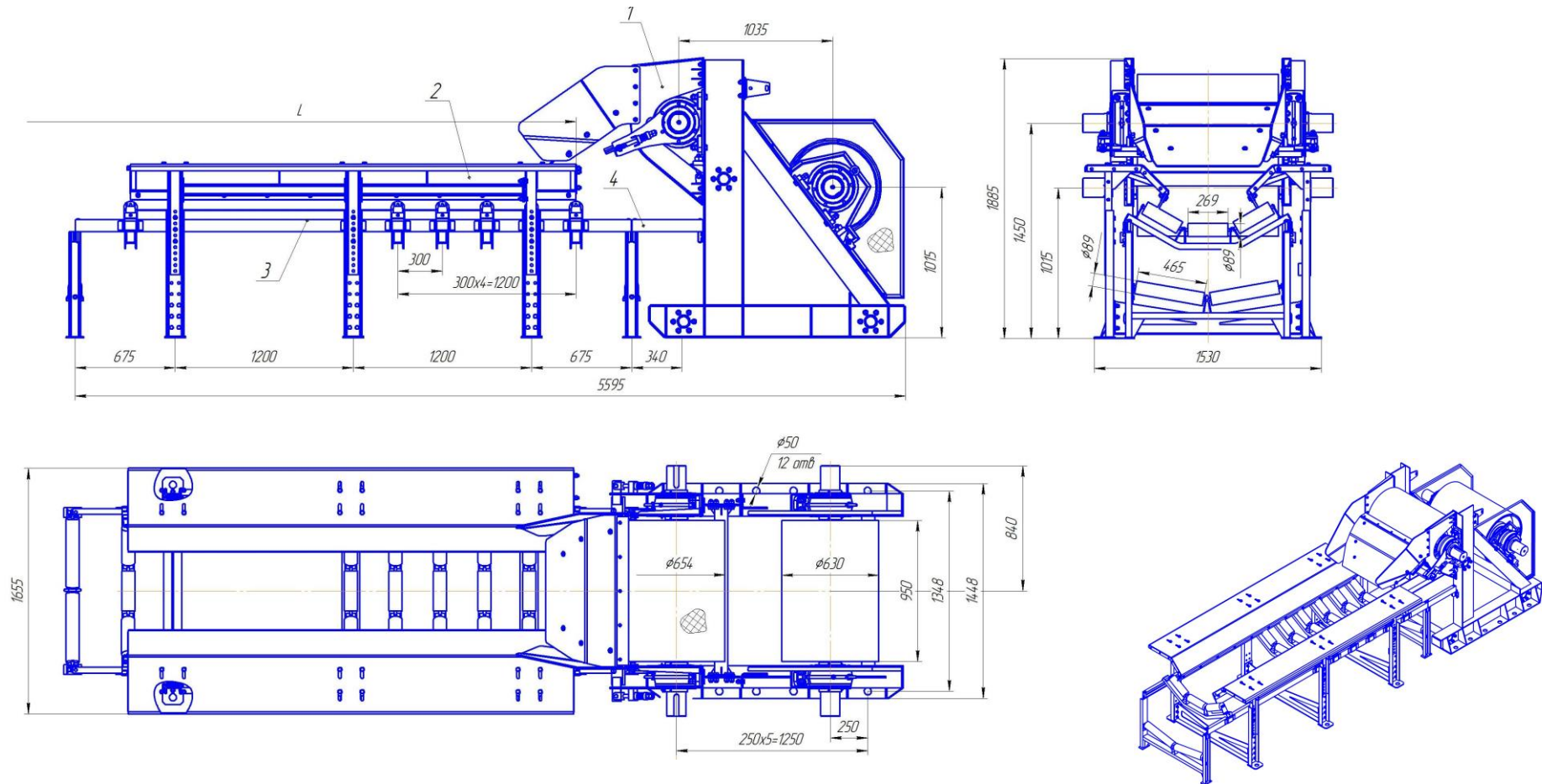


№ поз	Обозначение	Наименование	Кол-во	Масса, кг
1	СЛК(3) 800.10.100-01 СБ	Стойка	2	16
2	СЛК 800.40.000 СБ	Прогон	2	15,3
3	СЛК 800.30.000-01 СБ	Роликоопора	7	8,9
4	СЛК 800.50.000 СБ	Прогон	2	14,8

Используемые ролики Ø89x269

Масса секции линейной без роликов 220,2 кг

Промежуточный привод с загрузкой ППсЗ 800.00.00.000 СБ(нет)



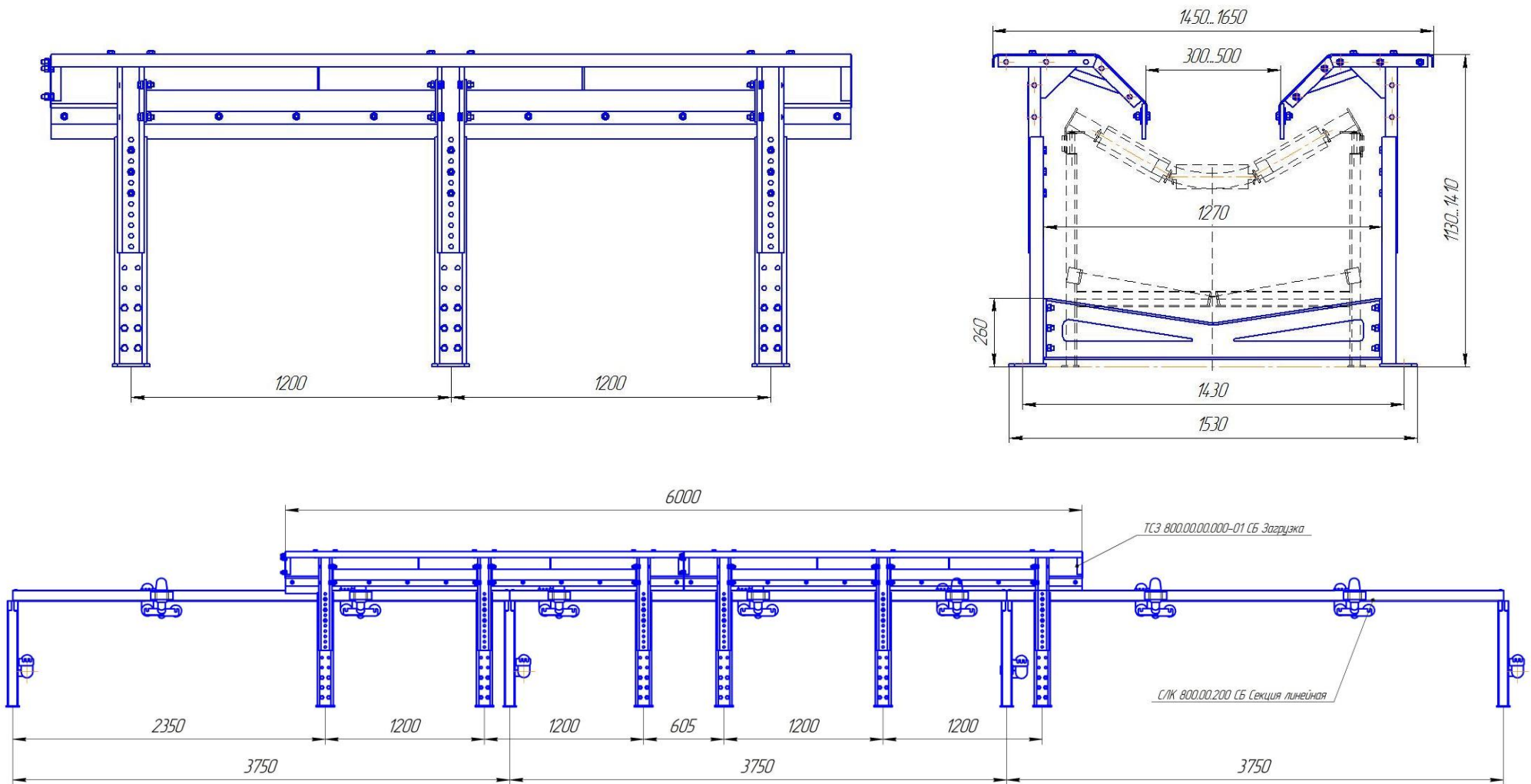
№ поз	Обозначение	Наименование	Кол-во	Масса, кг
1	ТСПП 800.01.00.00.000 СБ	Пром. привод	1	971,6
2	ТСЗ 800.00.00.000-01 СБ	Загрузка	1	545
3	СЛПП 800.00.000 СБ	Секция пром. привода	1	8,9
4	ППсЗ 800.01.10.000 СБ	Прогон	2	4,5

Применяемый барабан
 БО(б) 800.00.00.000 СБ
 БПи 800.00.00.000 СБ

Масса без барабанов и роликов 1530 кг

Используемые ролики Ø89x269 - 3 шт, Ø89x465 – 4 шт , Ø89x269(гуммир) – 18 шт.

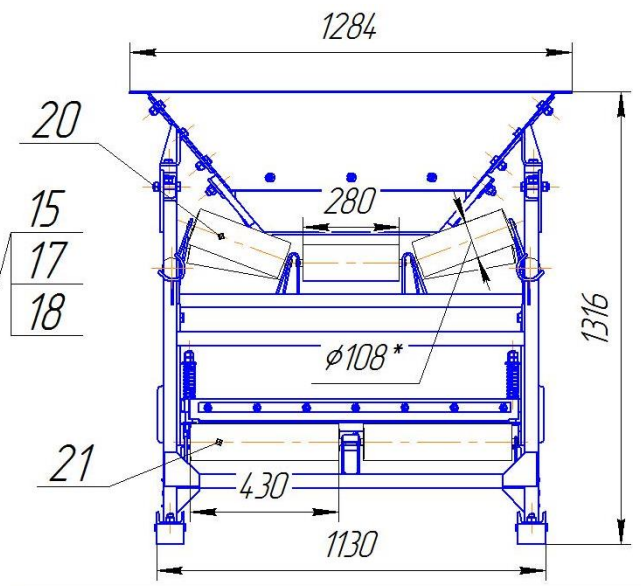
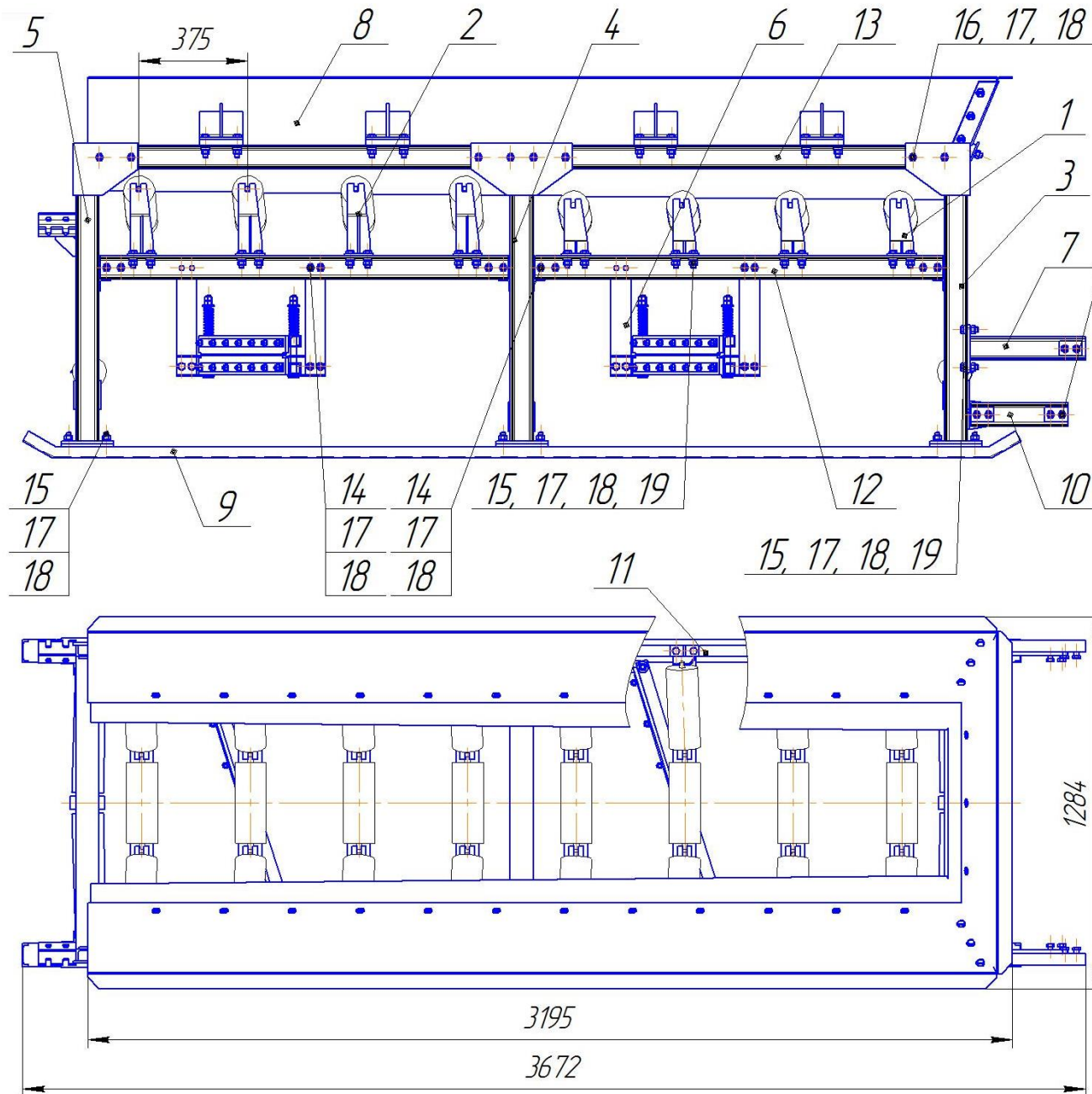
Промежуточная загрузка ТСЗ 800.00.00.000-01 СБ



Масса промежуточной загрузки 545 кг

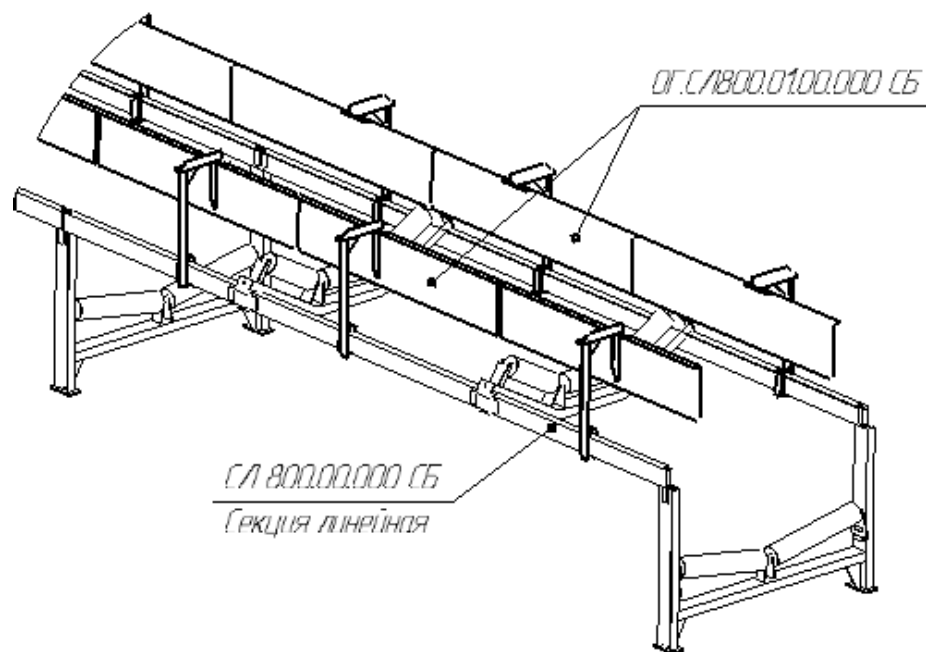
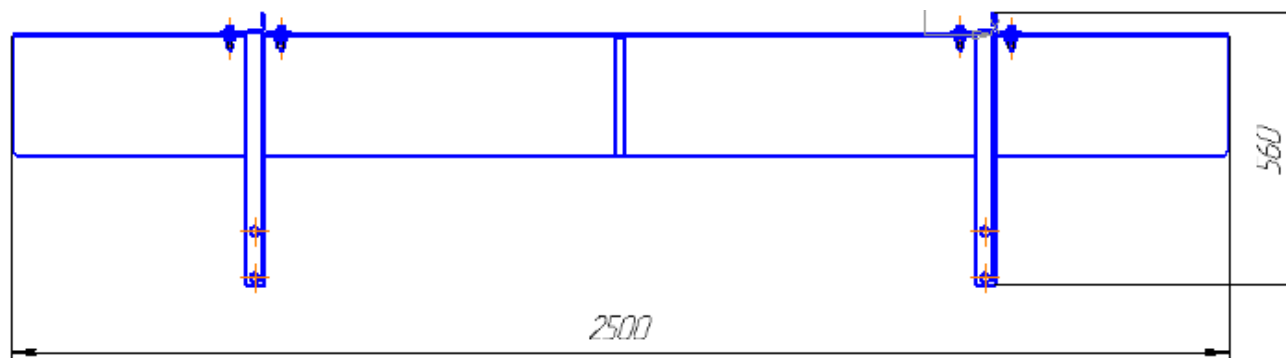
Секция загрузочная СЗ 08.520.01.00.000 СБ

проект ш. Бутоевская №029



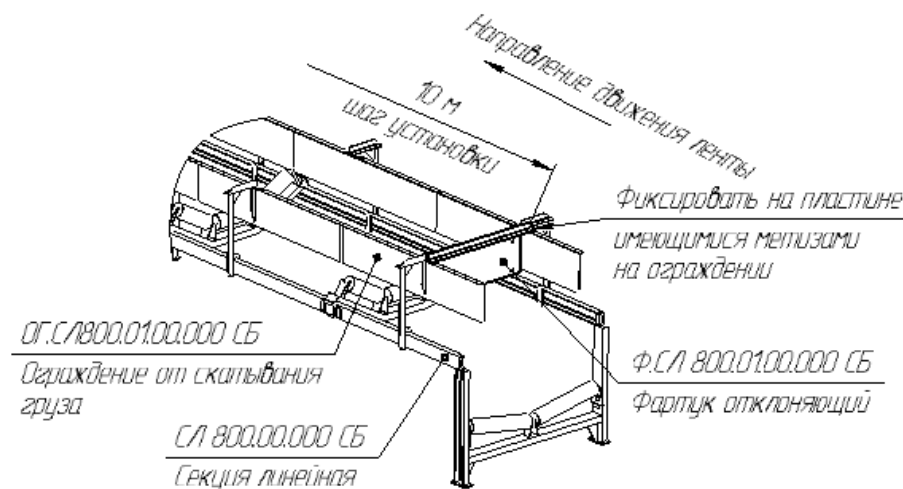
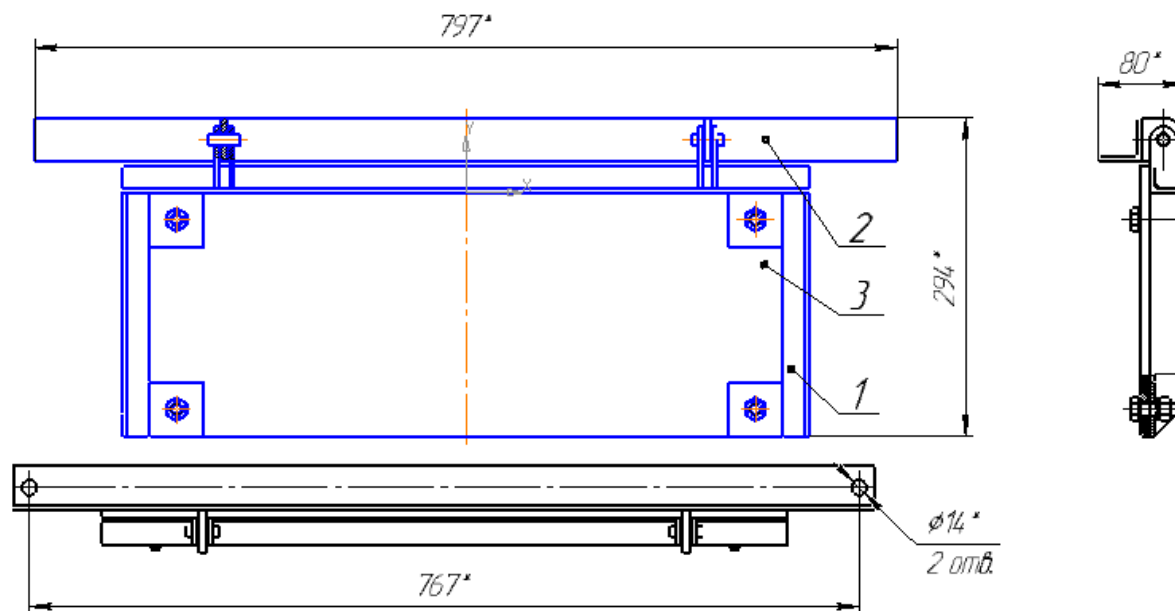
№п/п	Обозначение	Наименование	Кол-во	Масса, кг
1	СЗ 08.520.01.01.000	Роликаопара 10	4	9,9
2	СЗ 08.520.01.02.000	Роликаопара 20	4	10,5
3	СЗ 08.520.01.03.000	Стойка	1	41,3
4	СЗ 08.520.01.04.000	Стойка средняя	1	40,7
5	СЗ 08.520.01.05.000	Стойка крайняя	1	41,9
6	СЗ 08.520.01.06.000	Очиститель	2	28,4
7	СЗ 08.520.01.07.000	Соединитель	2	3,5
8	СЗ 800.40.000 РН	Загрузка	1	217,2
9	СЗ 800.97.000 РН	Лыжа	2	28
10	СЗ 800.99.000	Соединитель нижний	2	2,6
11	СЗ 08.520.01.00.001	Прогон	2	9,7
12	СЗ 08.520.01.00.001-01	Прогон	2	9,7
13	СЗ 800.00.002	Швеллер	4	10,4
14	Болт М16х40 (S24) ГОСТ 7798-70		24	
15	Болт М16х50 (S24) ГОСТ 7798-70		60	
16	Болт М16х70.019 (S24) ГОСТ 7798-70		16	
17	Гайка М16.019 (S24) ГОСТ 5915-70		100	
18	Шайба 16.65Г.019 ГОСТ 6402-70		100	
19	Шайба 16.019 ГОСТ 10906-78		36	
20	Ролик 108х280 (S14) гуммированный		24	
21	Ролик 108х430 (S14)		4	
Общая масса				645

Ограждение от скатывания груза ОГ.СЛ800.01.00.000 СБ
Анжерская-Южная №30,31



Масса 18 кг.

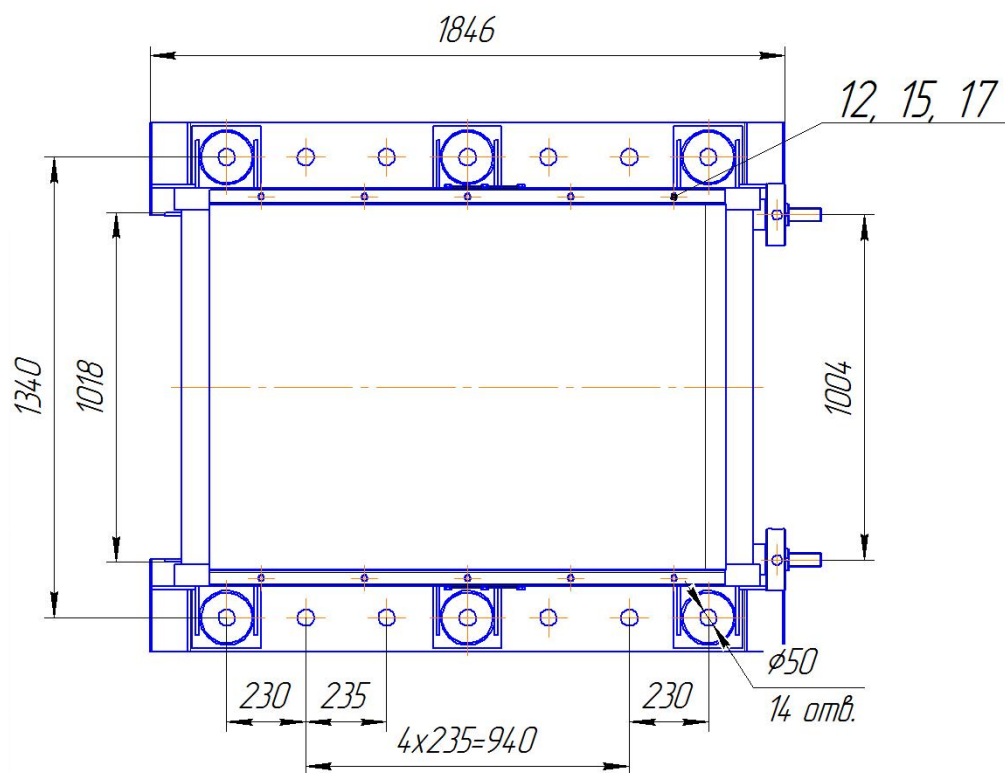
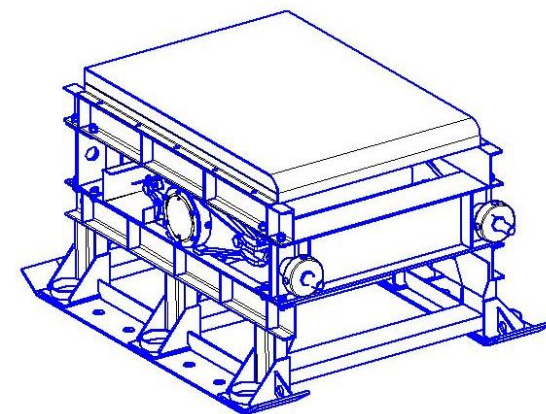
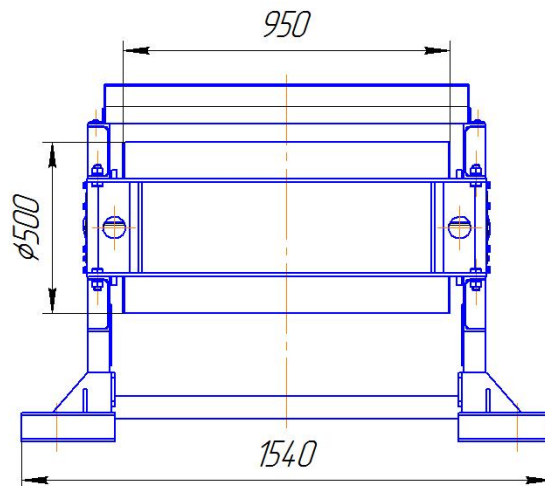
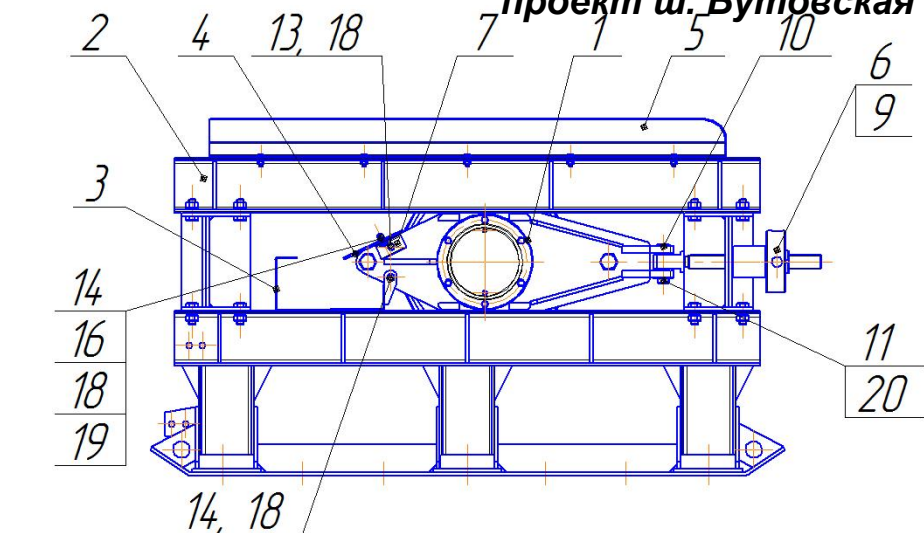
Фартук отклоняющий Ф.СЛ.800.01.00.000СБ
Анжерская-Южная №30,31



Масса 4 кг.

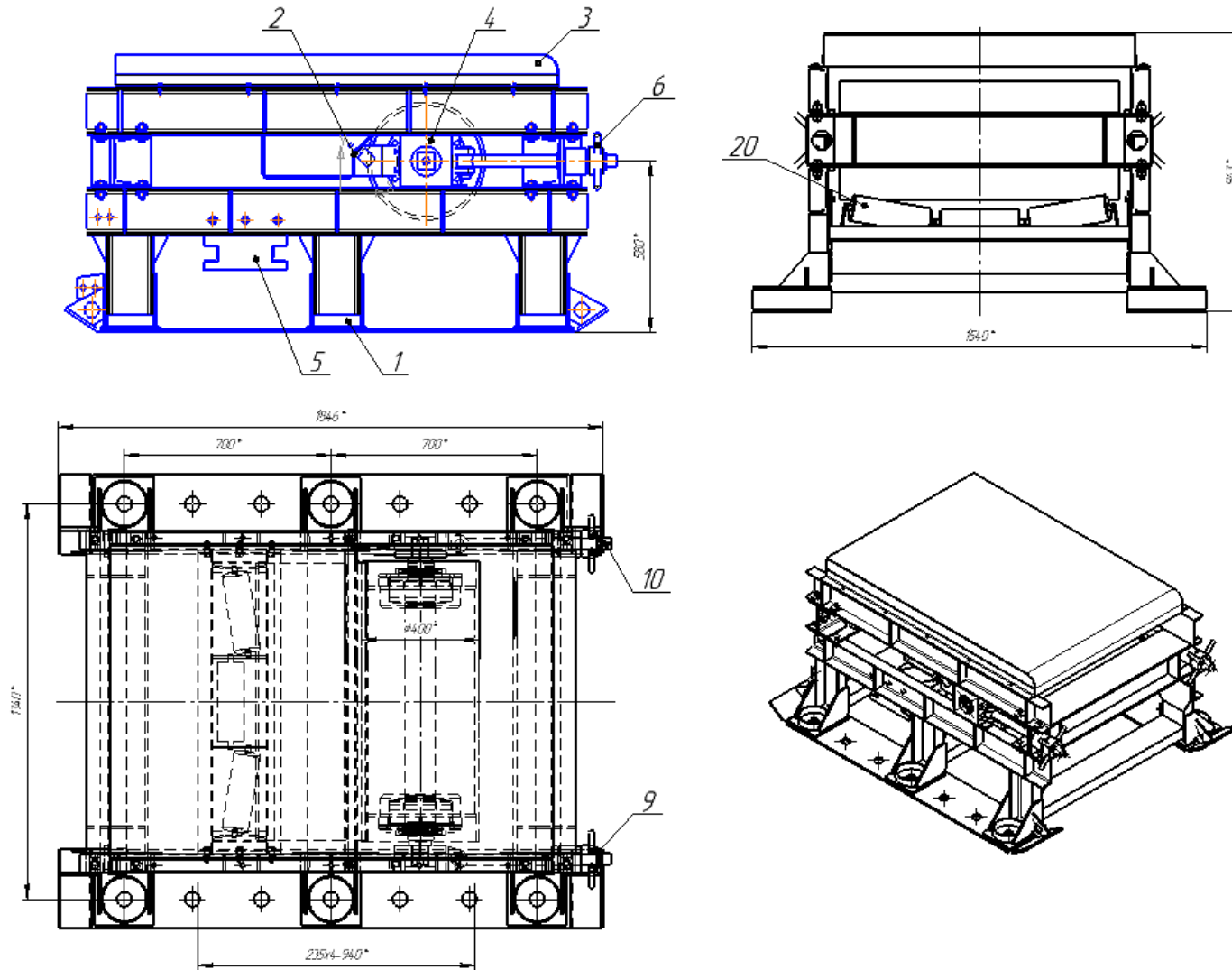
Секция концевая СК 08.520.01.00.000 СБ

проект ш. Бутовская №029 Масса без барабана 591 кг



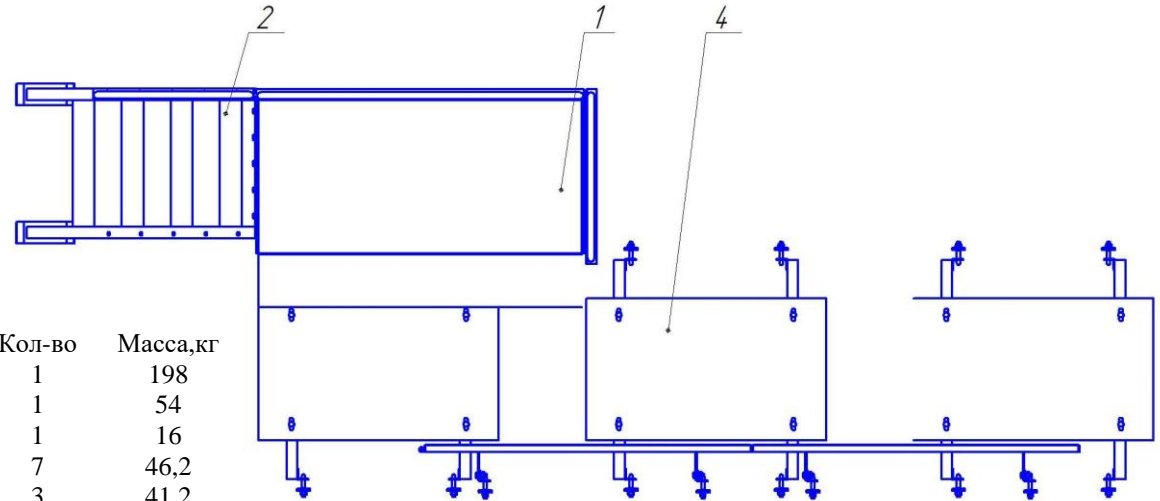
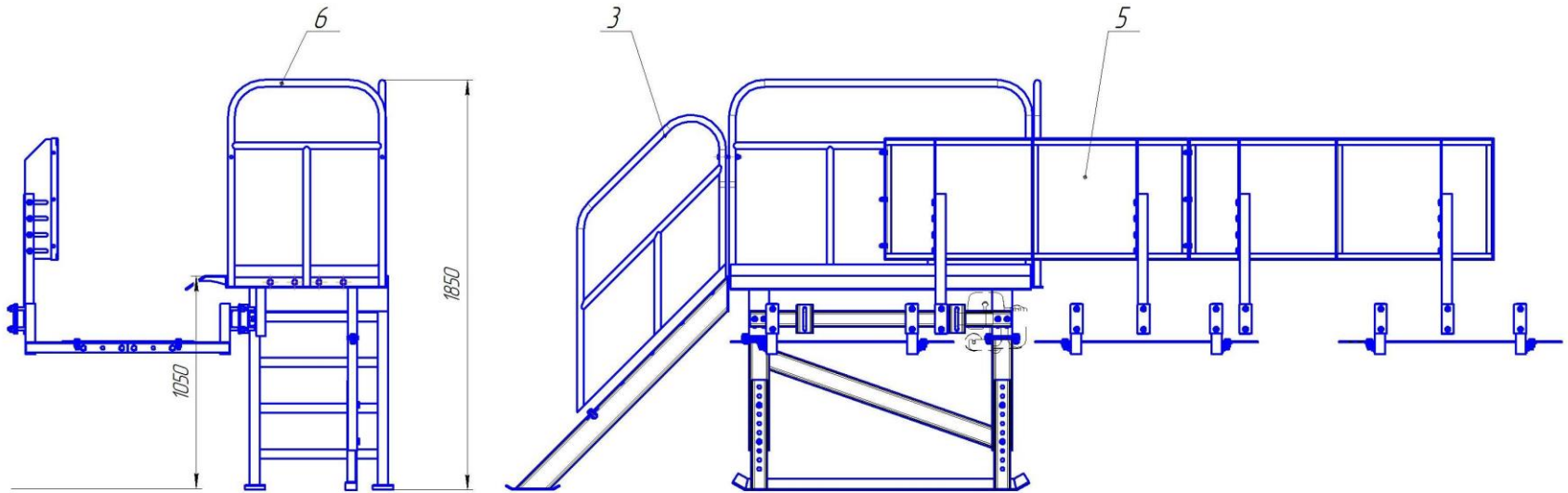
№п/п	Обозначение	Наименование	Кол-во	Масса, кг
1	БО 08.520.01.00.000	Барабан отклоняющий	1	4,94
2	СК 08.520.01.01.000	Рама	1	4,77
3	СК 08.520.01.02.000	Лоток	1	16,3
4	СК 08.520.01.03.000	Нож	1	11,5
5	СК 800.30.000 РН	Кожух	1	55
6	СК 08.520.01.01.001	Гайка	2	9,2
7	СК 08.520.01.01.002	Уголок	2	0,2
8	СК 08.520.01.01.003	Тяга	2	5,2
9	СК 08.520.01.01.004	Гайка	2	0,17
10	СК 08.520.01.01.005	Палец	2	0,65
11	Шплинт 6,3x50.019 ГОСТ 39707970		2	
	Болт М10x30.019(S17) ГОСТ 7798-70		10	
	Болт М12x12.019(S19) ГОСТ 7798-70		2	
	Болт М12x30.019(S19) ГОСТ 7798-70		4	
	Гайка М10.019(S17) ГОСТ 5915-70		10	
	Гайка М12-6Н.019(S19) ГОСТ 5915-70		2	
	Шайба 10 65Г 019 ГОСТ 6402-70		10	
	Шайба 12 65Г 019 ГОСТ 6402-70		6	
	Шайба 12.019 ГОСТ 11371-78		2	
	Шайба 30.019 ГОСТ 11371-78		2	
Общая масса				1085

Секция концевая СК 800.00.000РН СБ
Анжерская-Южная №30,31



Масса без роликов 736 кг.

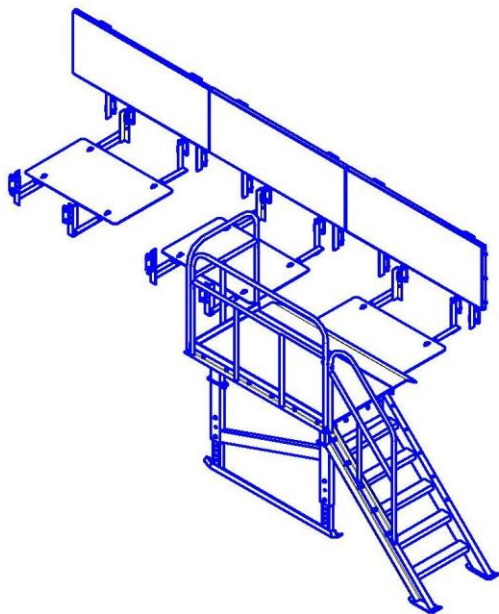
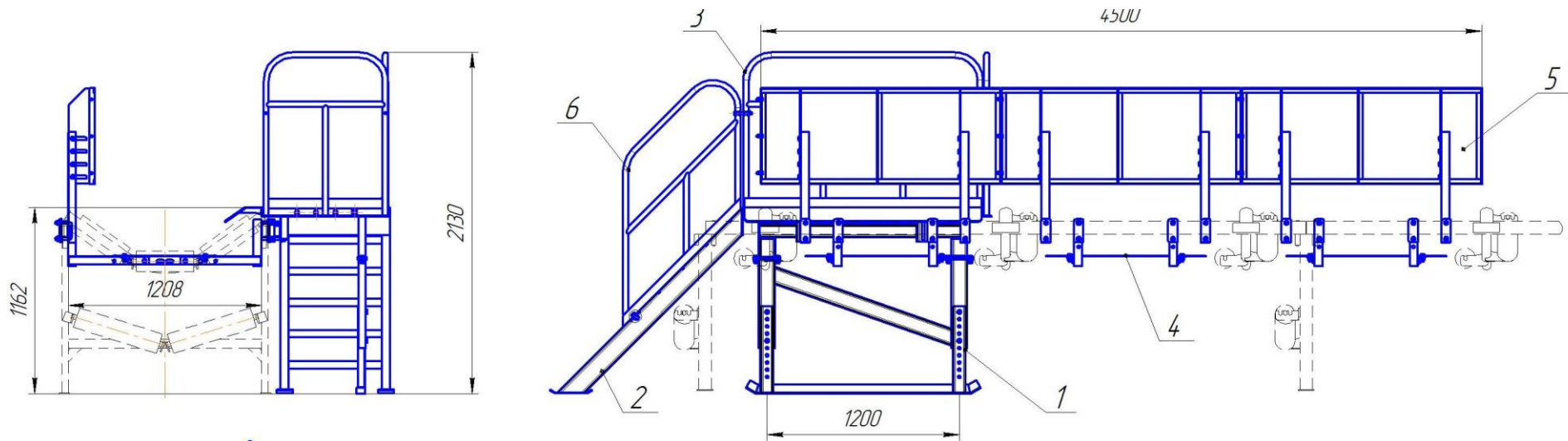
Площадка посадки ПП 800.01.00.00.000 СБ (под став СЛ)



№ поз	Обозначение	Наименование	Кол-во	Масса, кг
1	ПС(тр) 800.02.10.00.000 СБ	Платформа	1	198
2	ПС 800.01.20.00.000 СБ	Лестница	1	54
3	ПС 800.01.30.00.000 СБ	Перила	1	16
4	ПП 800.20.00.000 СБ	Перекрытие	7	46,2
5	ПП 800.01.20.00.000 СБ	Борт	3	41,2
6	ПП 800.01.30.00.000 СБ	Перила	1	15,6

Общая масса 730 кг

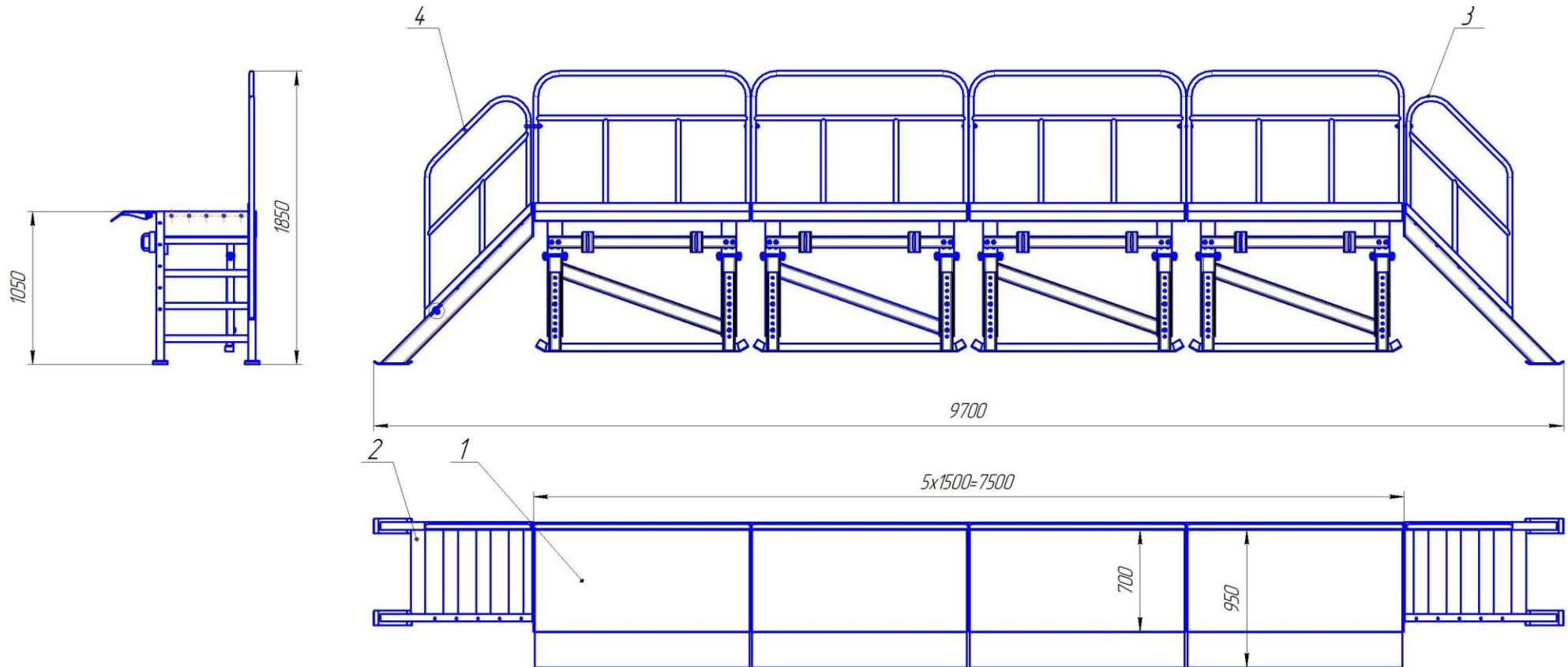
Площадка посадки ПП(тр) 800.02.00.00.000 СБ (под став СЛК) (нет)



№ поз	Обозначение	Наименование	Кол-во	Масса, кг
1	ПС(тр) 800.02.10.00.000 СБ	Платформа	1	198
2	ПС 800.01.20.00.000 СБ	Лестница	1	54
3	ПС 800.01.30.00.000 СБ	Перила	1	16
4	ПП(тр) 800.02.20.00.000 СБ	Перекрытие	7	46,7
5	ПП 800.01.20.00.000 СБ	Борт	3	41,2
6	ПП 800.01.30.00.000 СБ	Перила	1	15,6

Общая масса 734 кг

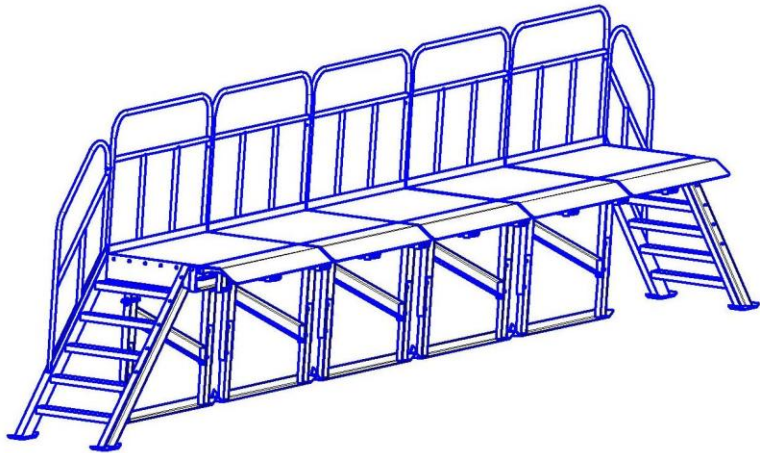
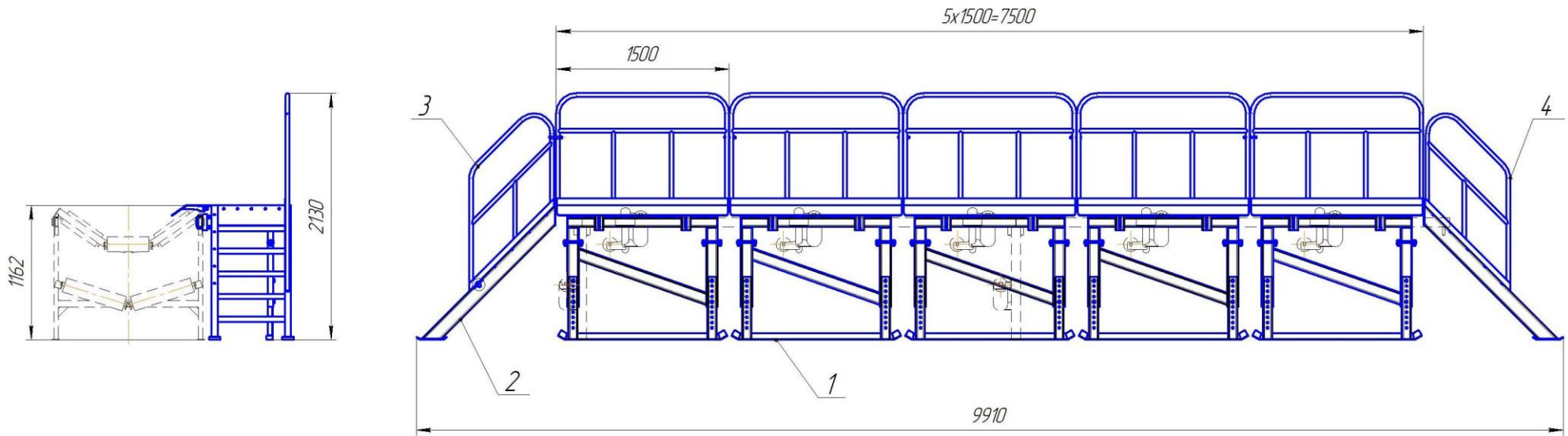
Площадка схода ПС 800.01.00.000 СБ (под став СЛ)



№ поз	Обозначение	Наименование	Кол-во	Масса, кг
1	ПС(тр) 800.02.10.00.000 СБ	Платформа	5	198
2	ПС 800.01.20.00.000 СБ	Лестница	1	54
3	ПС 800.01.30.00.000 СБ	Перила	1	16
4	- 01 СБ	Перила	1	16

Общая масса 1076 кг

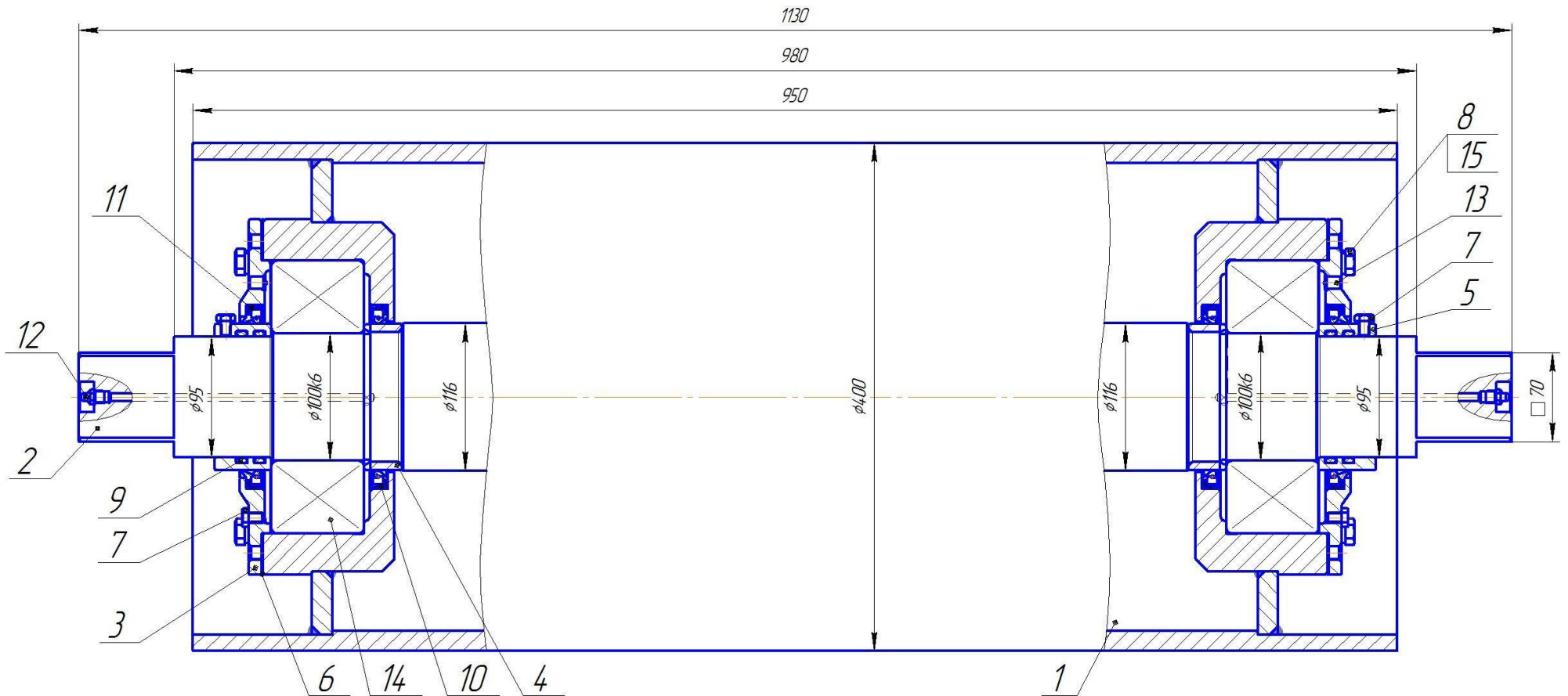
Площадка схода ПС(тр) 800.02.00.00.000 СБ (под став СЛК) (нет)



№ поз	Обозначение	Наименование	Кол-во	Масса, кг
1	ПС(тр) 800.02.10.00.000 СБ	Платформа	5	198
2	ПС(тр) 1000.02.10.00.000 СБ	Лестница	2	64
3	ПС 800.01.30.00.000 СБ	Перила	1	16
4	- 01 СБ	Перила	1	16

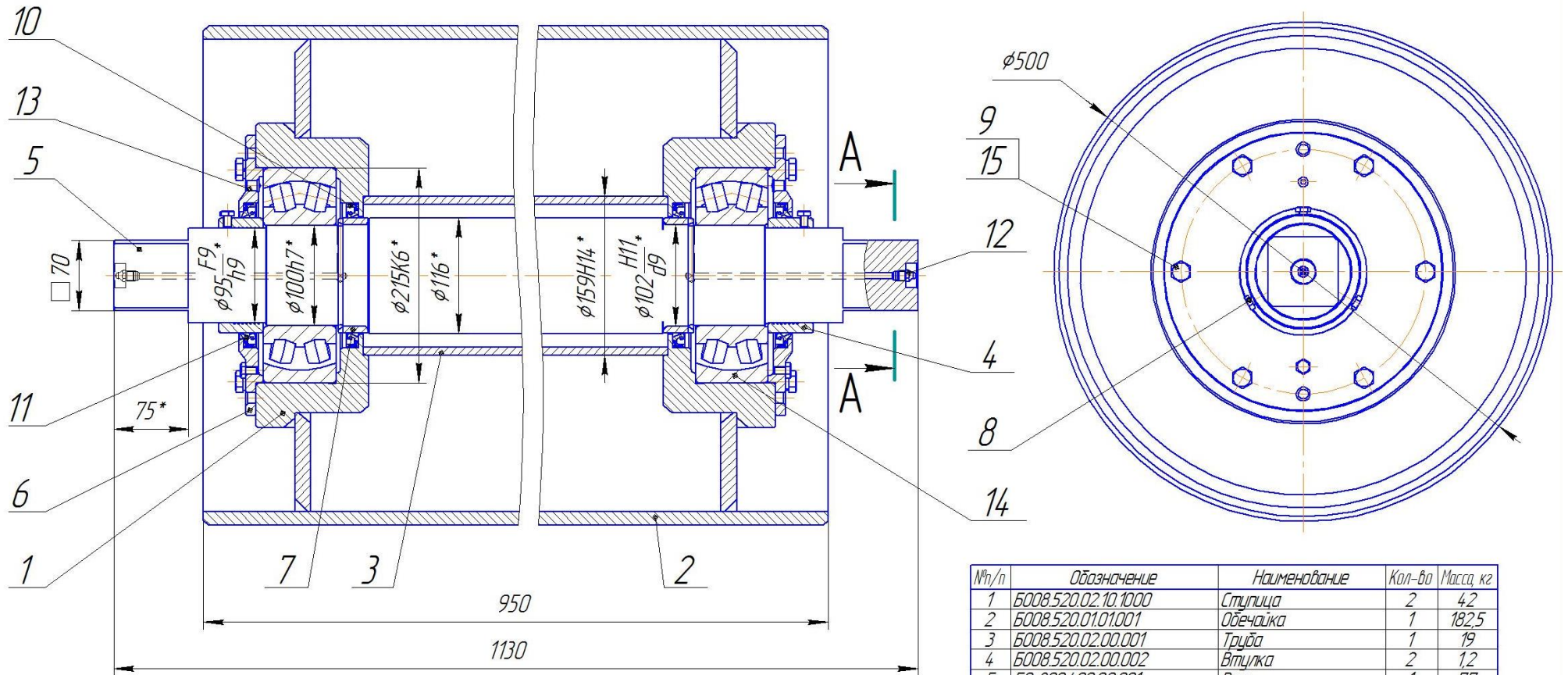
Общая масса 1150 кг

Барaban отклоняющий БО 800.400.00.000 СБ



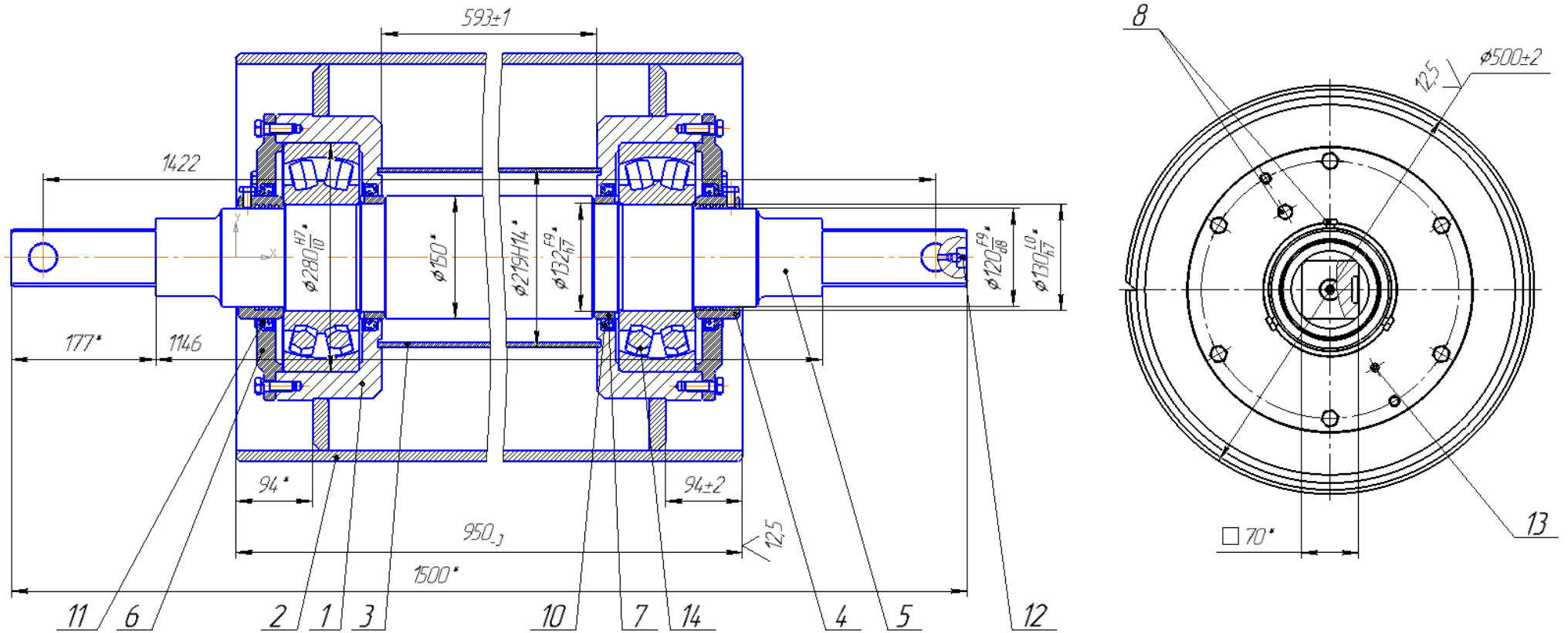
№ поз	Обозначение	Наименование	Кол-во	Масса, кг	№ поз	Обозначение	Наименование	Кол-во	Масса, кг
1	БО 800.400.10.100 СБ	Барaban в сборе	1	195	9	Кольцо 160x170-58 ГОСТ 18829-73		4	
2	БО 800.500.00.001	Вал	1	87	10	Манжета 2.1-115x145-1 ГОСТ 8752-79		2	
3	БО 800.400.00.002	Крышка	2	4,4	11	Манжета 1.1-115x145-1 ГОСТ 8752-79		2	
4	БО 800.400.00.003	Втулка	2	0,5	12	Масленка 1.2Ц6 ГОСТ 19853-74		2	
5	БО 800.400.00.004	Втулка с канавками	2	0,95	13	Масленка 3.1.1Ц6 ГОСТ 19853-74		2	
6	БО 800.400.00.005	Прокладка	2	0,01	14	Подшипник №3620 ГОСТ 5721-75		2	
7	Болт М8x12.58 ГОСТ 7798-70		8		15	Шайба 12 65Г ГОСТ 6402-70		12	
8	Болт М12x30.58 ГОСТ 7798-70		12						310

Барaban отклоняющий БО 08.520.02.00.000 СБ
проект ш. Бутоевская №029



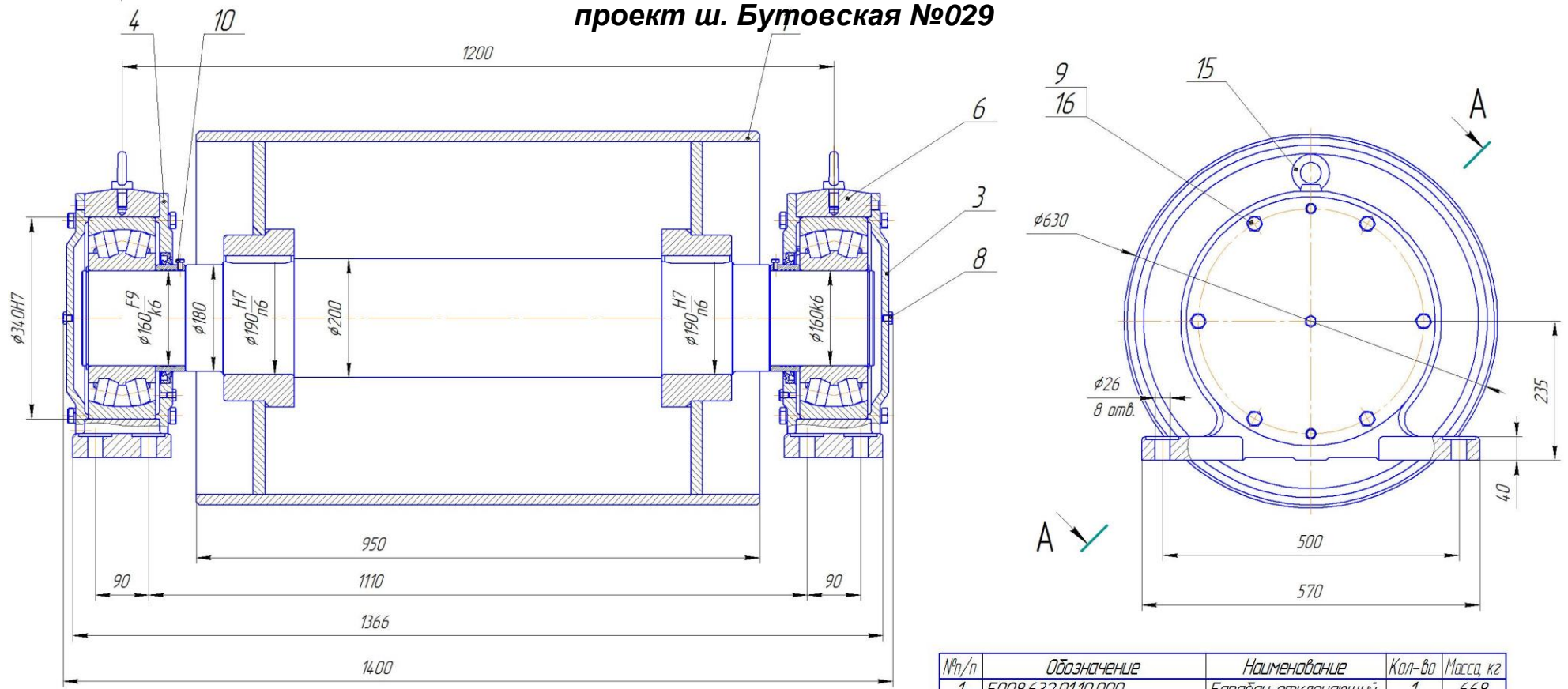
№п/п	Обозначение	Наименование	Кол-во	Масса, кг
1	Б008.520.02.10.1000	Ступица	2	4,2
2	Б008.520.01.01.001	Обечайка	1	18,25
3	Б008.520.02.00.001	Труба	1	19
4	Б008.520.02.00.002	Втулка	2	1,2
5	Б0 800.400.00.001	Вал	1	77
6	Б0 800.400.00.002	Крышка	2	4,4
7	Б0 800.400.00.003	Втулка	2	0,5
8	Болт М8х12 ГОСТ 7798-70		8	
9	Болт М12х30 ГОСТ 7798-70		12	
10	Манжета 1-115х145-1 ГОСТ 8752-79		2	
11	Манжета 2-115х145-1 ГОСТ 8752-79		2	
12	Масленка 12К06 ГОСТ 19853-74		2	
13	Масленка 3.2.1К06 ГОСТ 19853-74		2	
14	Подшипник 3620 ГОСТ 5721-75		2	
15	Шайба 12 65Г ГОСТ 6402-70		12	
Общая масса				372

Барaban отклоняющий БО08.526.01.00.000 СБ
Анжерская-Южная №30,31

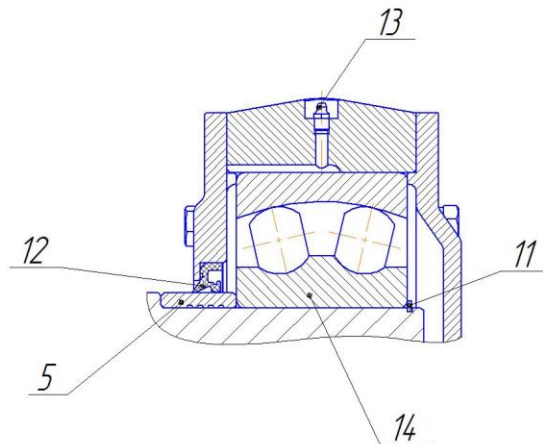


Подшипник 3626
Масса 503 кг

Барaban отклоняющий БО 08.632.01.00.000 СБ
проект ш. Бутоевская №029

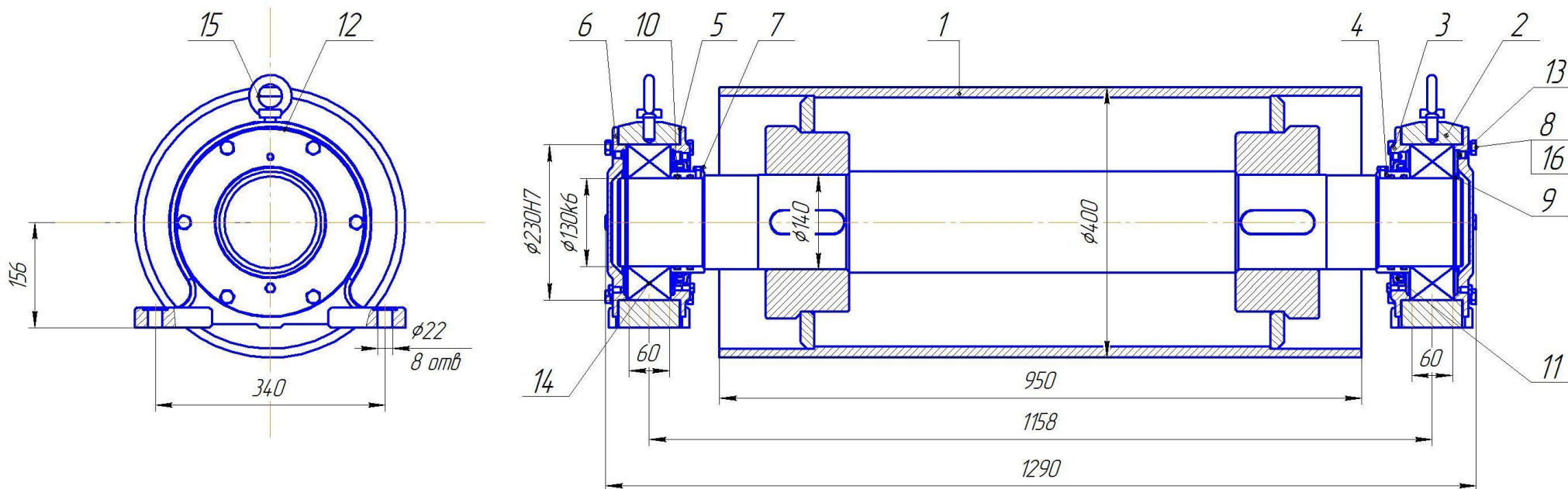


A-A(1:2,5) ⊙



№п/п	Обозначение	Наименование	Кол-во	Масса, кг
1	Б008.632.01.00.000	Барaban отклоняющий	1	668
2	Б008.632.01.00.001	Крышка глухая	2	15,4
3	Б008.632.01.00.002	Крышка сквозная	2	14
4	Б008.632.01.00.003	Втулка	2	1,95
5	БП 1000.630.00.001	Корпус подшипника (3632)	2	78
6	Болт М10х12 ГОСТ 7798-70		4	
7	Болт М16х45 ГОСТ 7798-70		24	
8	Винт М8х14 ГОСТ 11738-84		6	
9	Кольцо А160 ГОСТ 13942-86		2	
10	Манжета 2.1-180х220-1 ГОСТ 8752-79		2	
11	Масленка 1.2Л16 ГОСТ 19853-74		2	
12	Подшипник 3632 ГОСТ 5721-75		2	
13	Рым-болт М16 ГОСТ 4 751-73		2	
14	Шайба 16.65Г ГОСТ 6402-70		24	
<i>Общая масса</i>				995

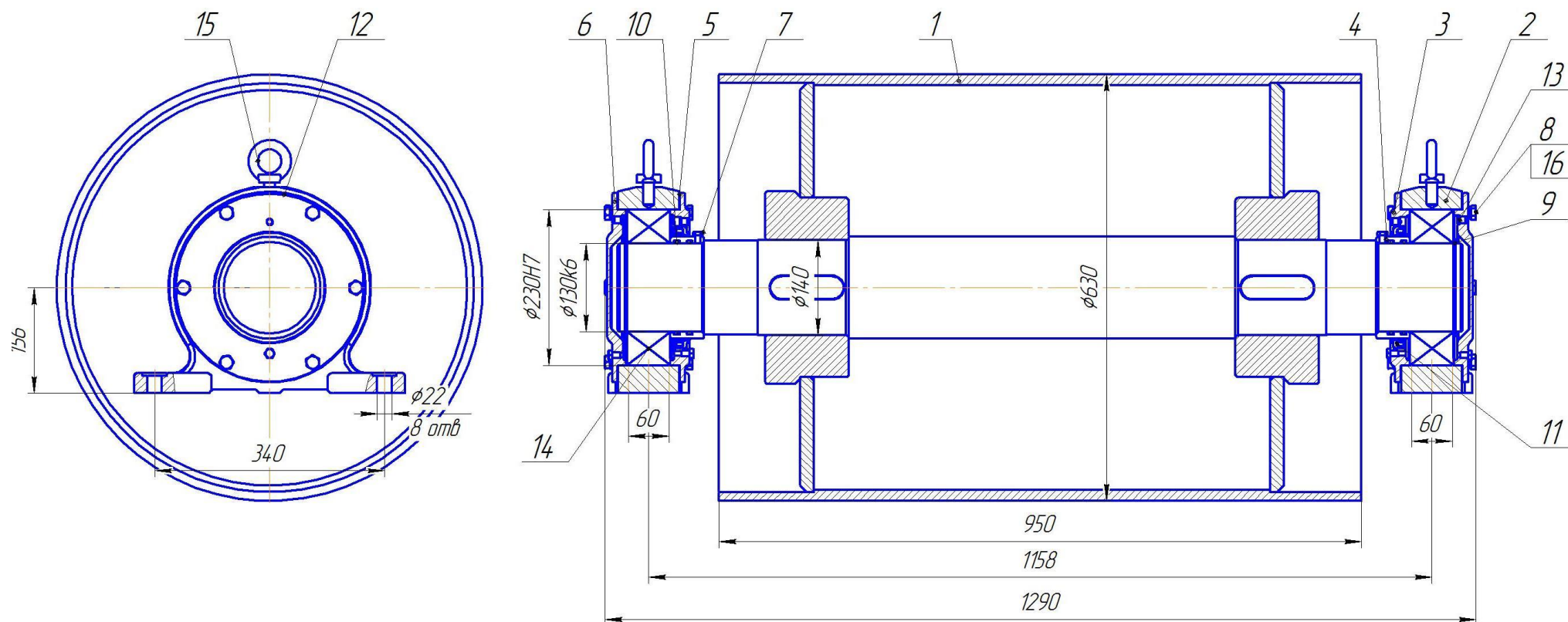
Барaban отклоняющий БО(б) 800.400.00.000 СБ (нет)



№ поз	Обозначение	Наименование	Кол-во	Масса, кг	№ поз	Обозначение	Наименование	Кол-во	Масса, кг
1	БО(б) 800.400.10.000 СБ	Барaban в сборе	1	570	9	Кольцо В130 ГОСТ 13940-86		2	
2	БП 800.00.00.001	Корпус подшипника	2	26	10	Кольцо 130x140-58 ГОСТ 18829-73		4	
3	БП 800.00.00.002	Крышка сквозная	2	4,4	11	Манжета 2.1-150x180-1 ГОСТ 8752-79		4	
4	БП 800.00.00.003	Втулка	4	1,4	12	Масленка 1.2Ц6 ГОСТ 19853-74		2	
5	БП 800.00.00.004	Прокладка	4	0,01	13	Масленка 3.1.1Ц6 ГОСТ 19853-74		4	
6	СРП 800.50.006	Крышка глухая	2	5,2	14	Подшипник №3526 ГОСТ 5721-75		2	
7	Болт М8x12.58 ГОСТ 7798-70		10		15	Рым-болт М16 ГОСТ 4751-73		2	
8	Болт М12x35.58 ГОСТ 7798-70		24		16	Шайба 12 65Г ГОСТ 6402-70		24	

550

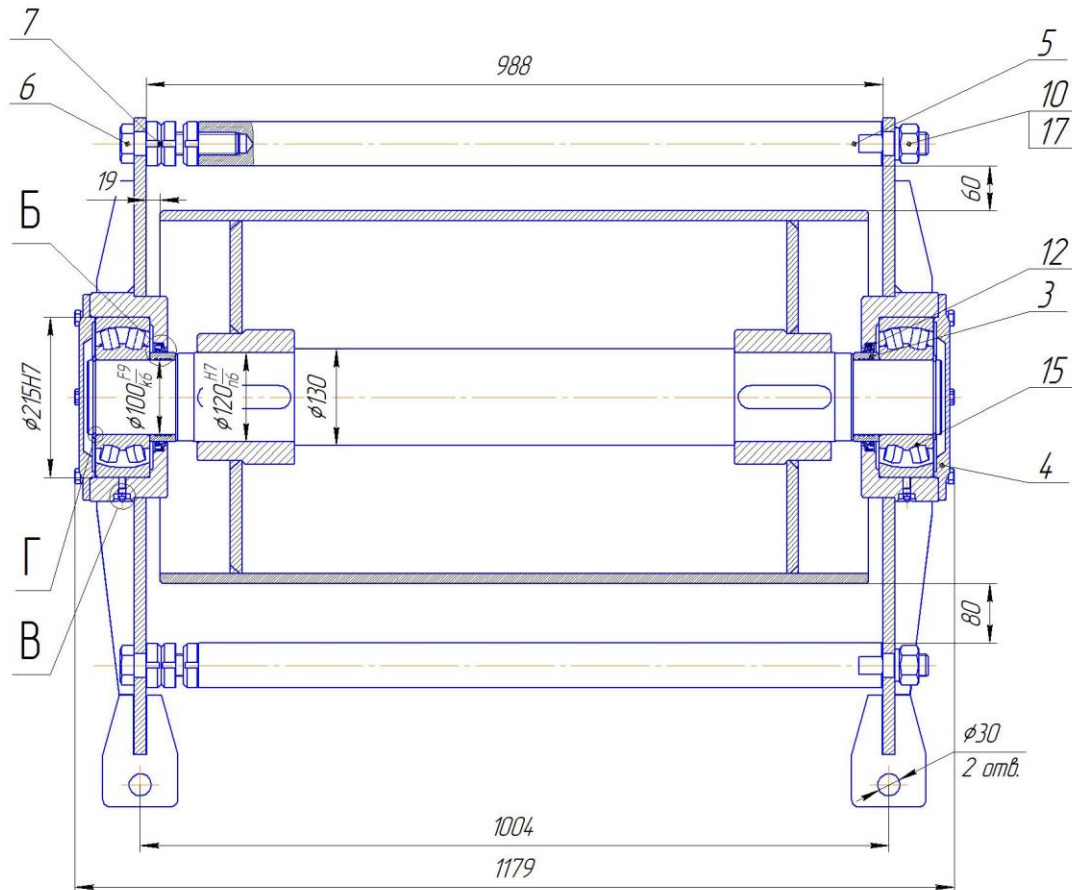
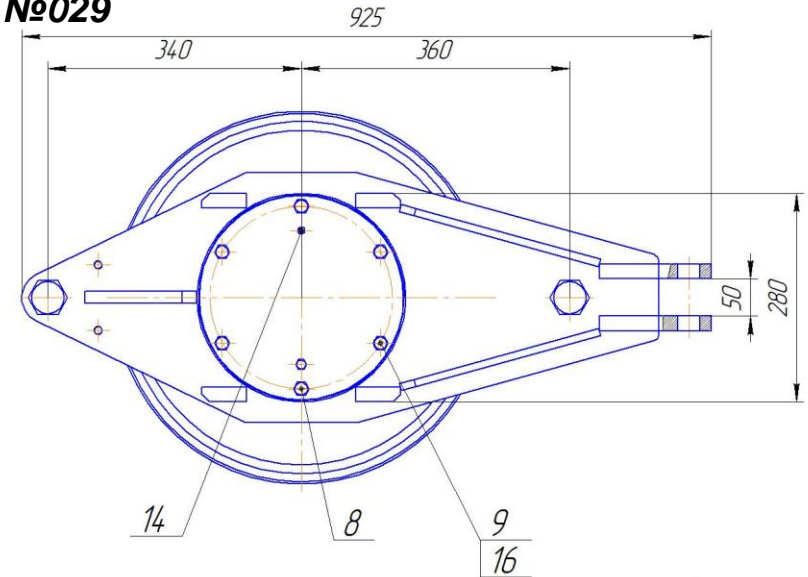
Барaban отклоняющий БО(б) 800.00.000 СБ(нет)



№ поз	Обозначение	Наименование	Кол-во	Масса, кг	№ поз	Обозначение	Наименование	Кол-во	Масса, кг
1	БО(б) 800.10.000 СБ	Барaban в сборе	1	570	9	Кольцо В130 ГОСТ 13940-86		2	
2	БП 800.00.00.001	Корпус подшипника	2	26	10	Кольцо 130x140-58 ГОСТ 18829-73		4	
3	БП 800.00.00.002	Крышка сквозная	2	4,4	11	Манжета 2.1-150x180-1 ГОСТ 8752-79		4	
4	БП 800.00.00.003	Втулка	4	1,4	12	Масленка 1.2Ц6 ГОСТ 19853-74		2	
5	БП 800.00.00.004	Прокладка	4	0,01	13	Масленка 3.1.1Ц6 ГОСТ 19853-74		4	
6	СРП 800.50.006	Крышка глухая	2	5,2	14	Подшипник №3526 ГОСТ 5721-75		2	
7	Болт М8x12.58 ГОСТ 7798-70		10		15	Рым-болт М16 ГОСТ 4751-73		2	
8	Болт М12x35.58 ГОСТ 7798-70		24		16	Шайба 12 65Г ГОСТ 6402-70		24	

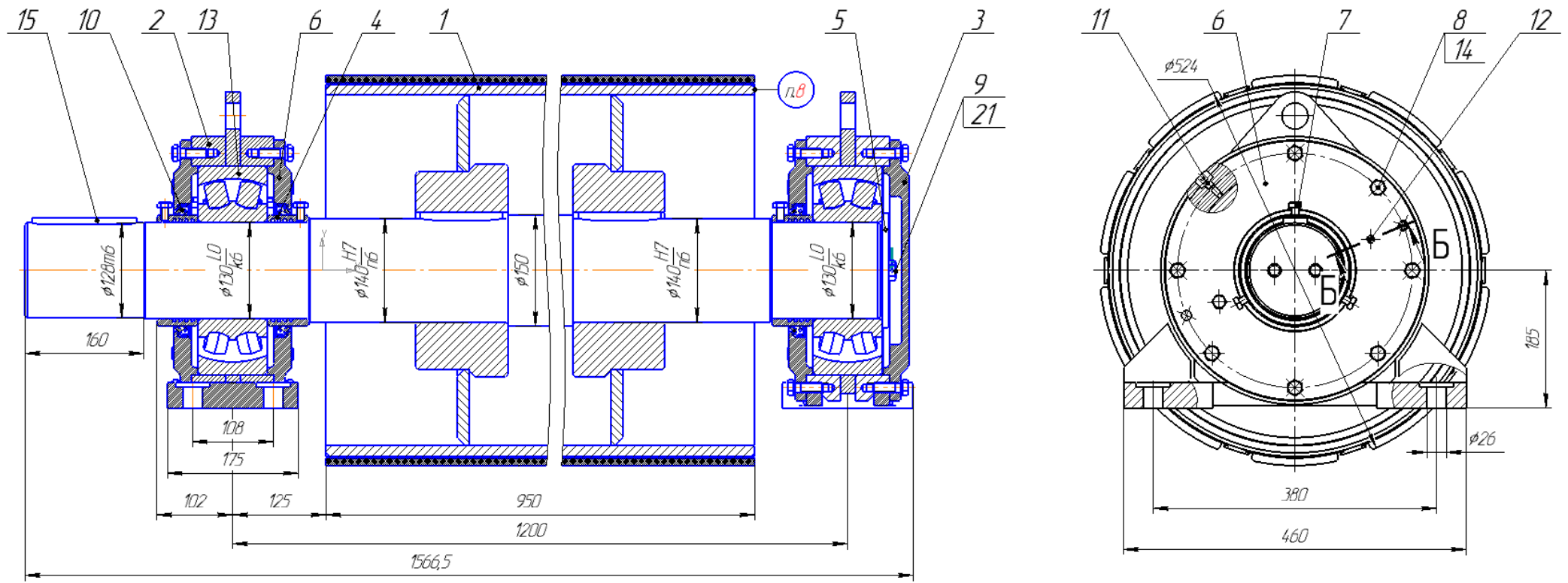
650

Барaban отклоняющий БО 08.520.01.00.000 СБ
проект ш. Бутоевская №029



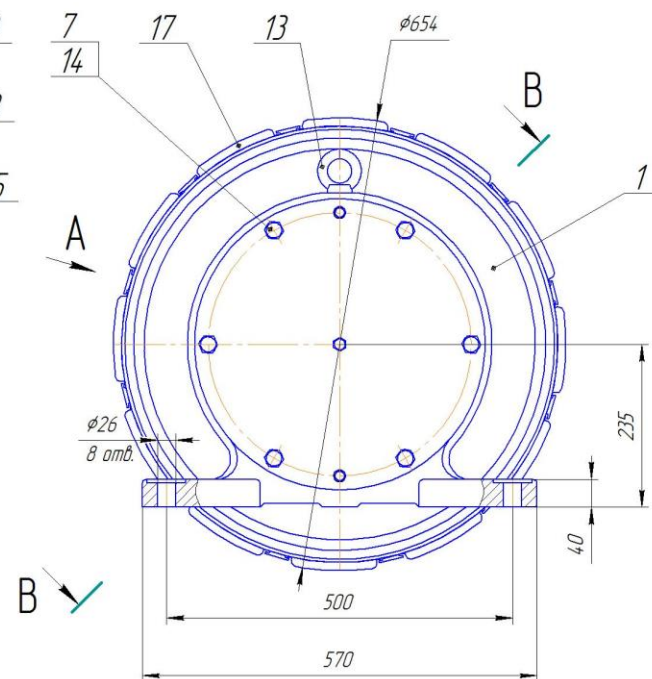
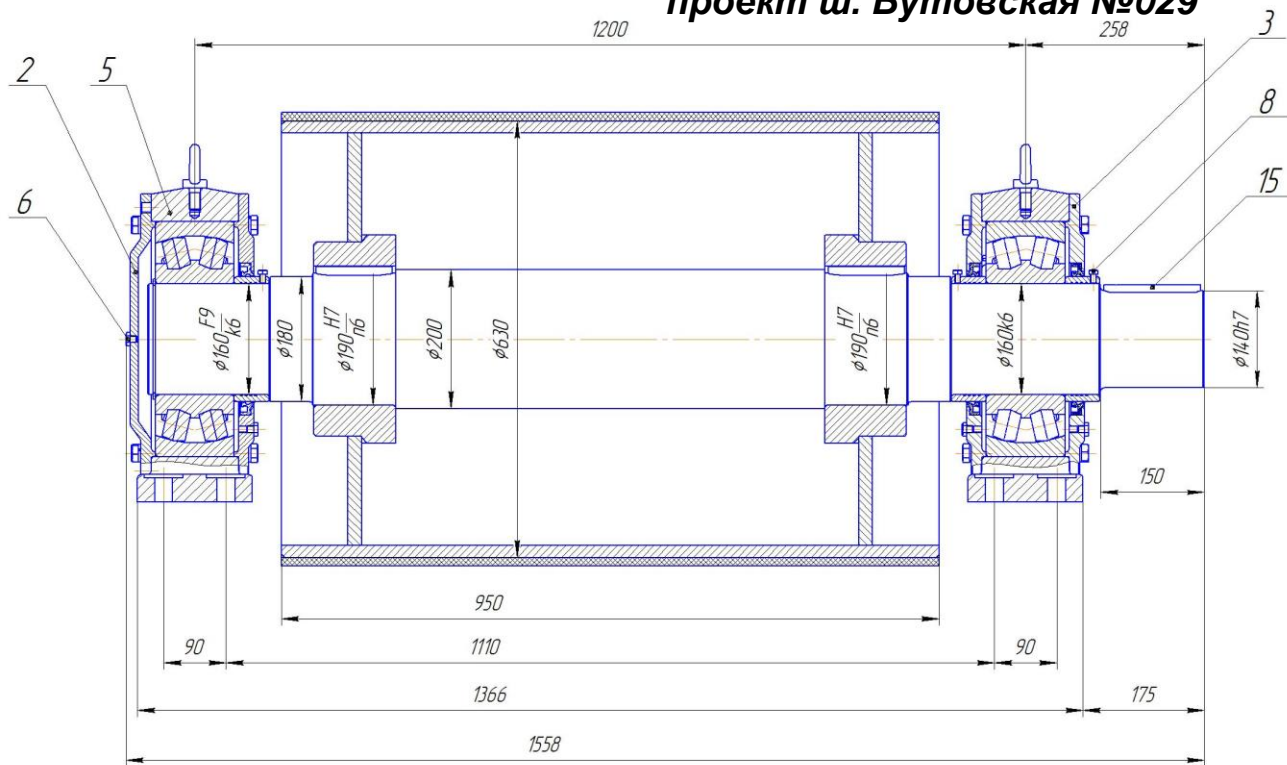
№п/п	Обозначение	Наименование	Кол-во	Масса, кг
1	БО 08.520.01.01.000	Барaban в сборе	1	319,5
2	БО 08.520.01.02.000	Корпус подшипника	2	45
3	БО 08.520.01.00.001	Втулка	2	
4	БО 08.520.01.00.002	Крышка глицерная	2	
5	БО 08.520.01.00.003	Стяжка	2	
6	БО 08.520.01.00.004	Болт	2	
7	БО 08.520.01.00.005	Гайка	6	
8		Болт М8х18 ГОСТ 7798-70	2	
9		Болт М12х35 ГОСТ 7798-70	12	
10		Гайка М30-6Н ГОСТ 5915-70	4	
11		Кольцо А100 ГОСТ 13942-86	2	
12		Манжета 2.1-120х145-1 ГОСТ 8752-79	2	
13		Масленка 12 КД6 ГОСТ 19853-74	2	
14		Масленка 3.2.1 КД6 ГОСТ 19853-74	2	
15		Подшипник 3620 ГОСТ 5721-75	2	
16		Шайба 12 65Г ГОСТ 6402-70	12	
17		Шайба 30 65Г ГОСТ 6402-70	4	
Общая масса				498

Барабан приводной БП.08.526с.01.00.000 СБ
Анжерская-Южная №30,31

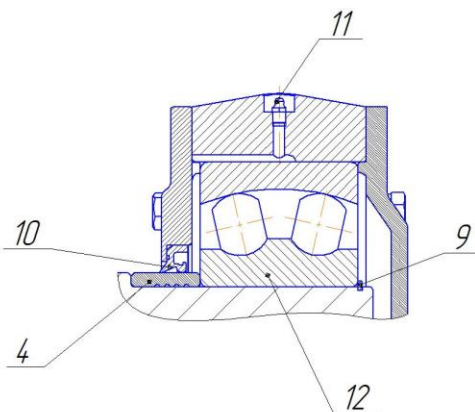


Подшипник 3626
Масса 708 кг

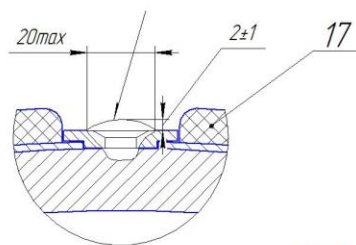
Барaban приводной 2БП08.632с.01.00.000 СБ
проект ш. Бутоевская №029



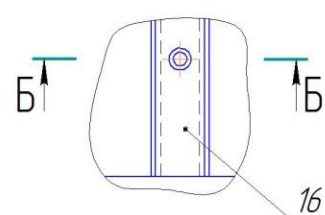
Б-Б(1:2,5) Ⓞ



Б-Б(1:1)

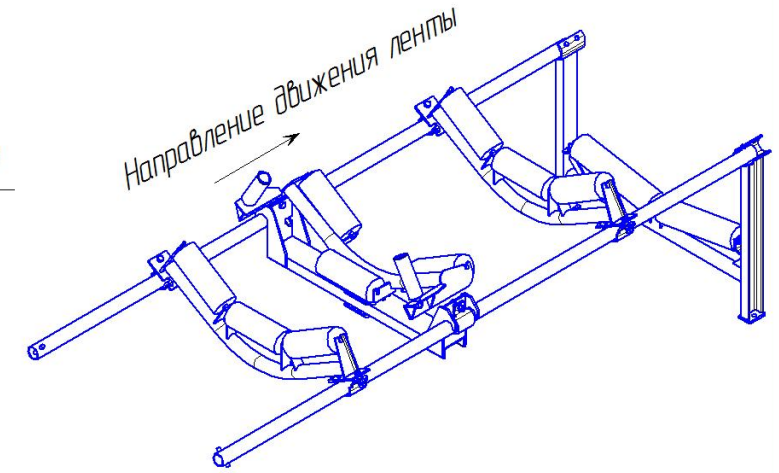
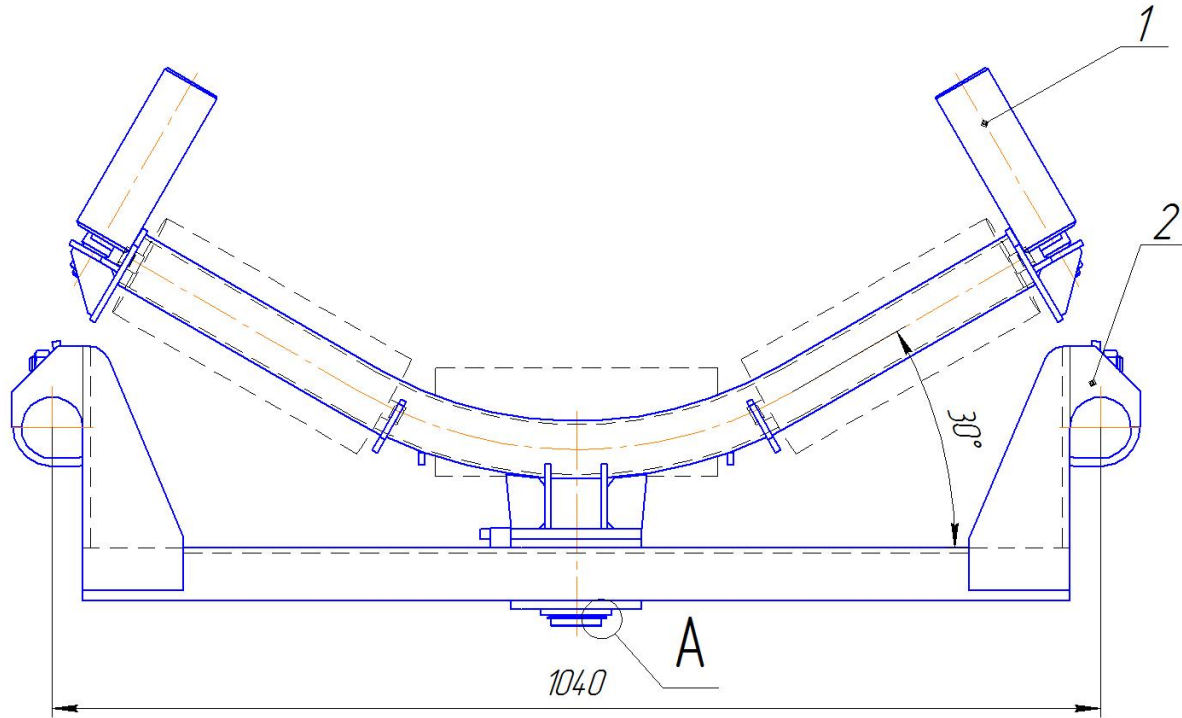


A(1:2,5) Ⓞ

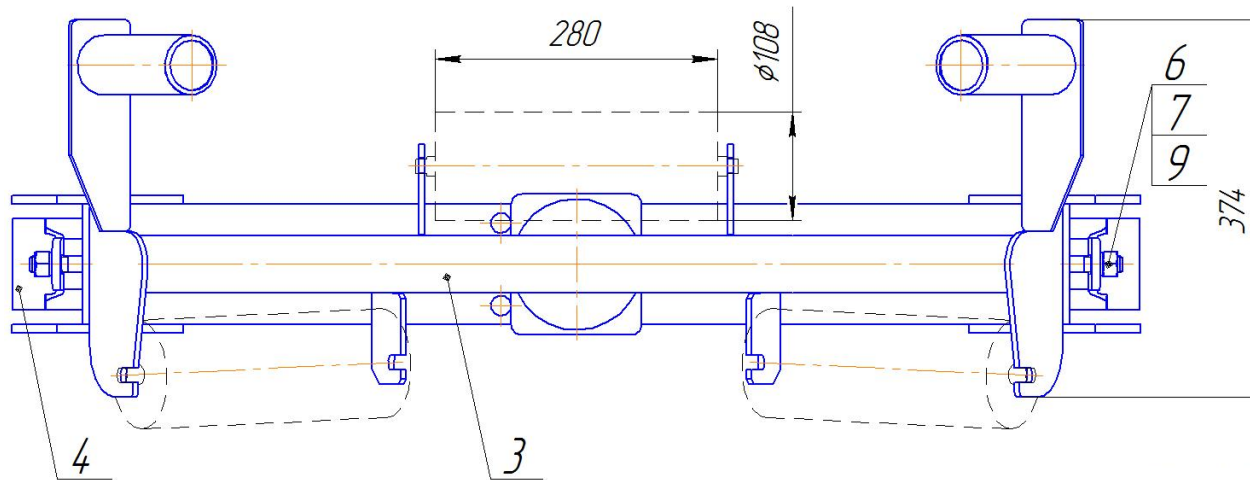
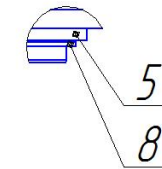


№п/п	Обозначение	Наименование	Кол-во	Масса, кг
1	Б008.632.01.00.000	Барaban в сборе	1	692
2	Б008.632.01.00.001	Крышка гладкая	2	15,4
3	Б008.632.01.00.002	Крышка складная	2	14
4	Б008.632.01.00.003	Втулка	2	195
5	БП 1000.630.00.001	Корпус подшипника (3632)	2	78
6	Болт М10х12 ГОСТ 7798-70		4	
7	Болт М16х45 ГОСТ 7798-70		24	
8	Винт М8х14 ГОСТ 11738-84		9	
9	Кольцо А160 ГОСТ 13942-86		2	
10	Манжета 2,1-180х220-1 ГОСТ 8752-79		3	
11	Масленка 1,2Ц6 ГОСТ 19853-74		2	
12	Подшипник 3632 ГОСТ 5721-75		2	
13	Рым-болт М16 ГОСТ 4751-73		2	
14	Шайба 16.65 ГОСТ 6402-70		24	
15	Шпанка 36х20х140 ГОСТ 23360-78		1	
16	Направляющая		12	
17	Пластина футеровочная		12	
Общая масса				1166

Роликоопора центрирующая РЦ08.К057.00.000 СБ
проект ш. Бутоевская №029

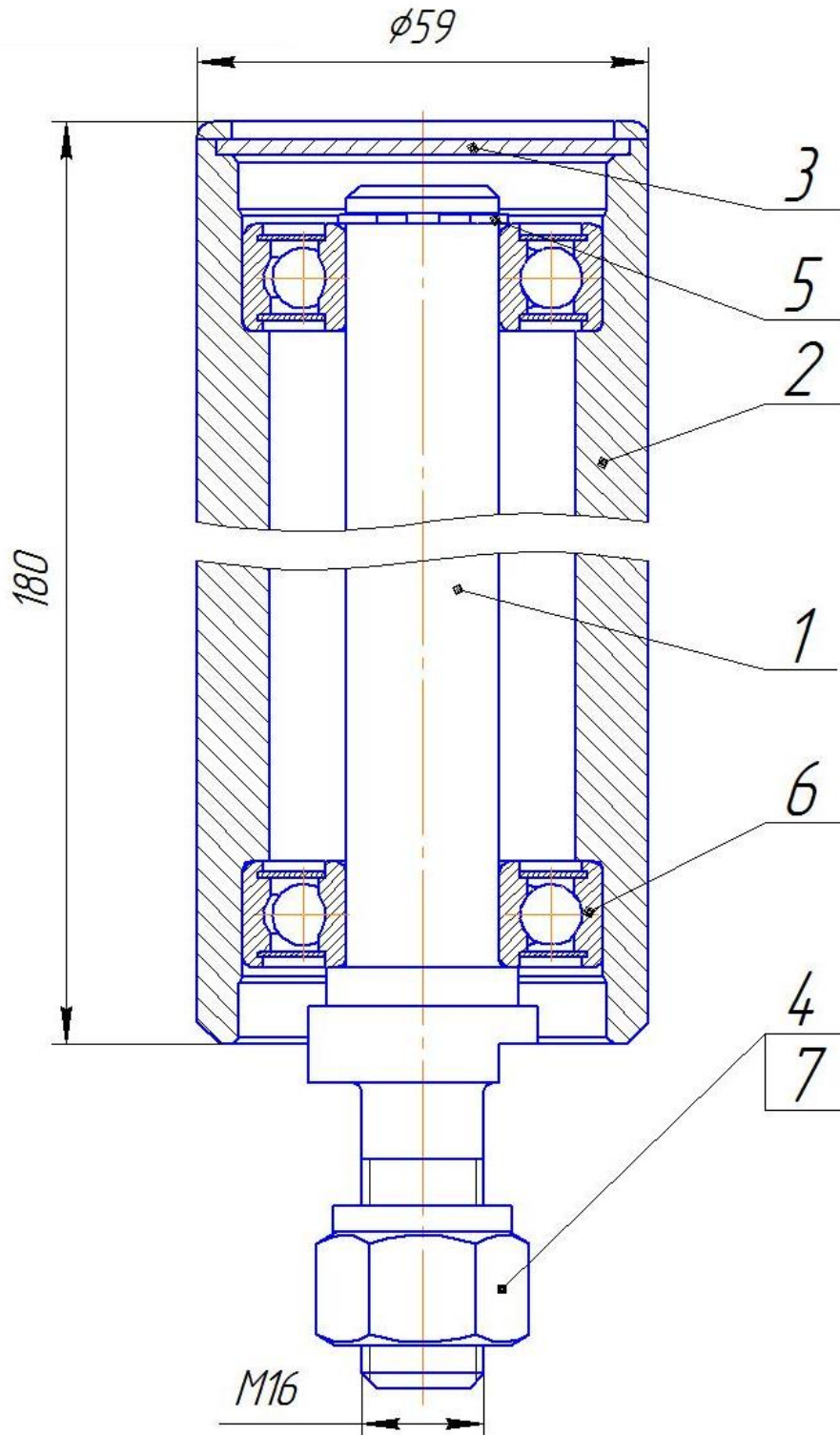


A(1:2,5)



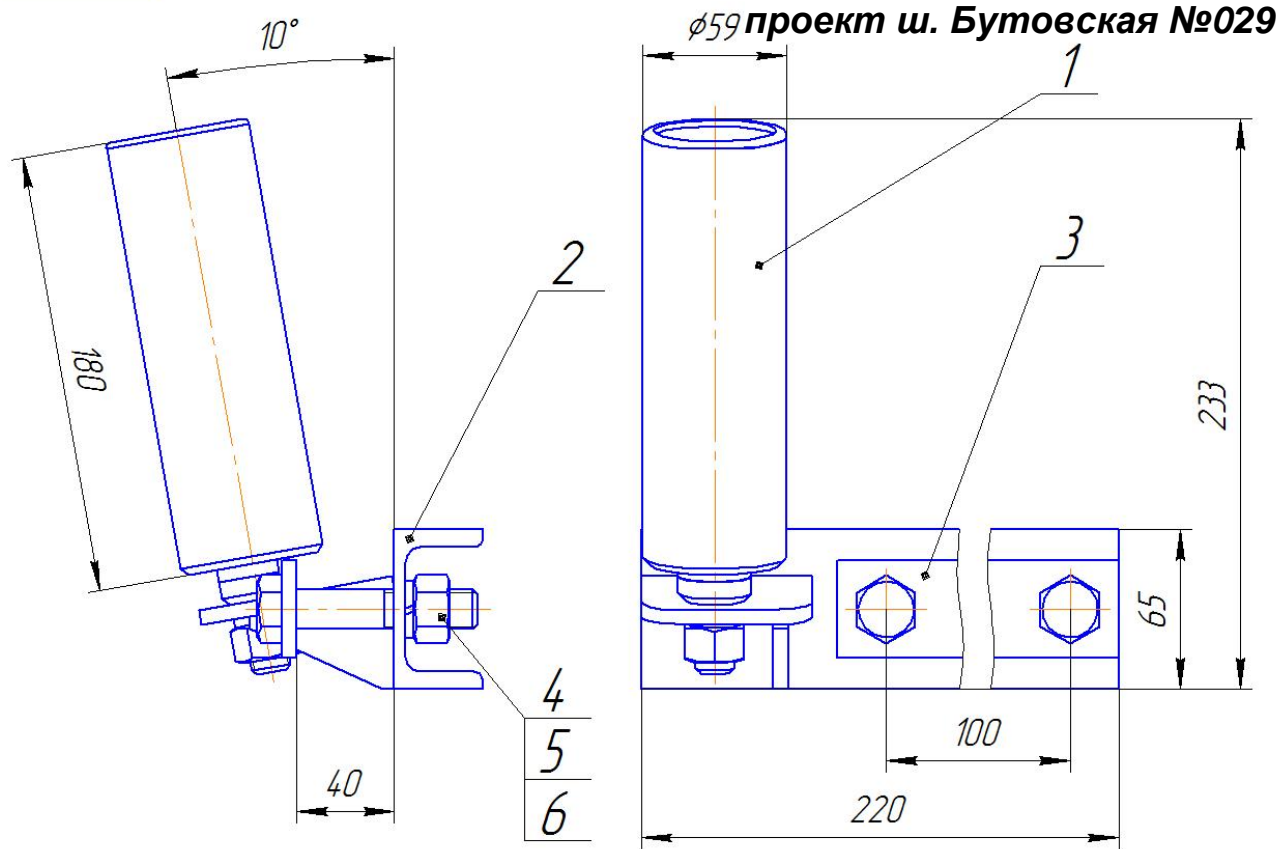
№п/п	Обозначение	Наименование	Кол-во	Масса, кг
1	Р60.180.00.000	Ролик дефлекторный	2	2,68
2	РЦ08.К057.01.000	Основание	1	218
3	РЦ08.К057.02.000	Роликоопора	1	13,15
4	S21006-10.06	Обойма	2	0,9
5	РЦ08.К057.00.001	Шайба	1	0,09
6	Болт М16х60 (S24) ГОСТ 7798-70		2	
	Гайка М16.019 (S24) ГОСТ 5915-70		2	
	Кольцо А50 ГОСТ 13942-86		1	
	Шайба 16 65Г 019 ГОСТ 6402-70		2	
Общая масса				42

Ролик дефлекторный Р60.180.00.000 СБ(нет)

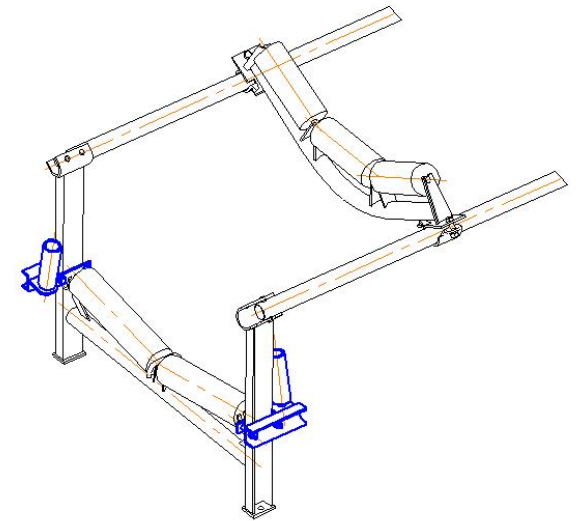


№п/п	Обозначение	Наименование	Кол-во
1	Р60.180.00.001	Ось	1
2	Р60.180.00.002	Корпус	1
3	Р60.180.00.003	Крышка	1
4	Гайка М16.019 ГОСТ 5915-70		1
	Кольцо А20 ГОСТ 13942-86		1
	Подшипник 80204 ГОСТ 7242-81		2
	Шайба 16 65Г ГОСТ 16402-70		1
Общая масса 2,68 кг.			

Кронштейн с дефлекторным роликом КЦ08.К057.00.000 СБ

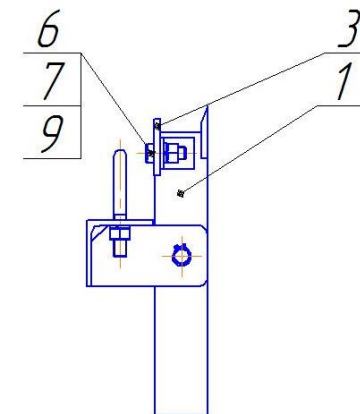
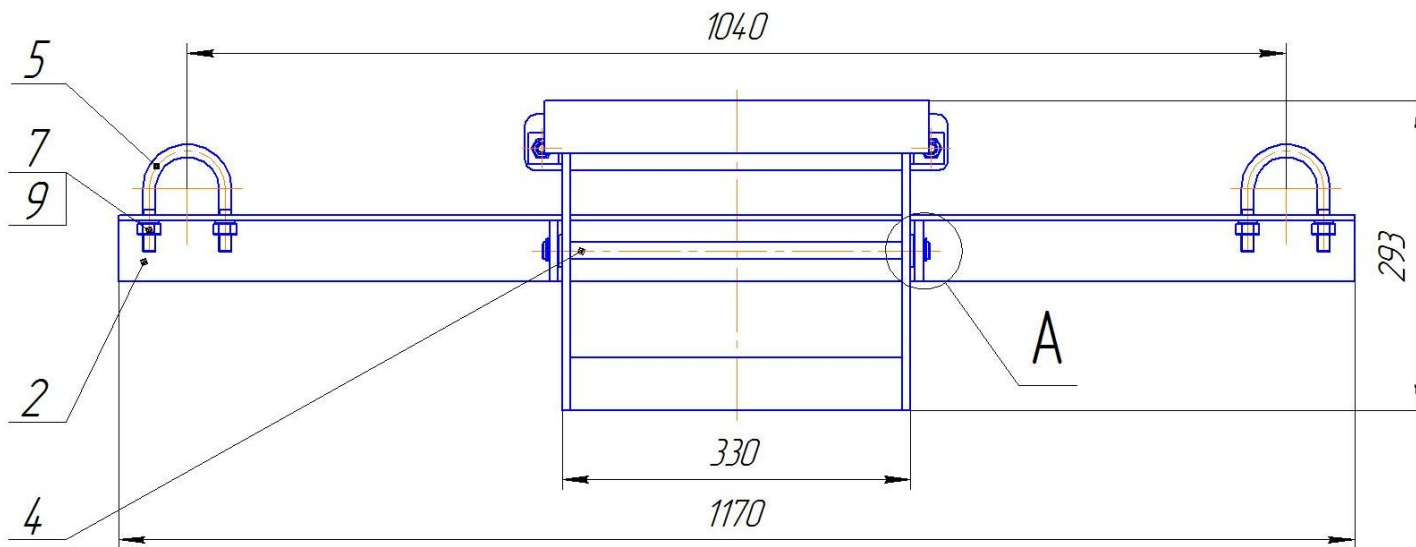


Установка кронштейна с роликом на линейную секцию (1:20)

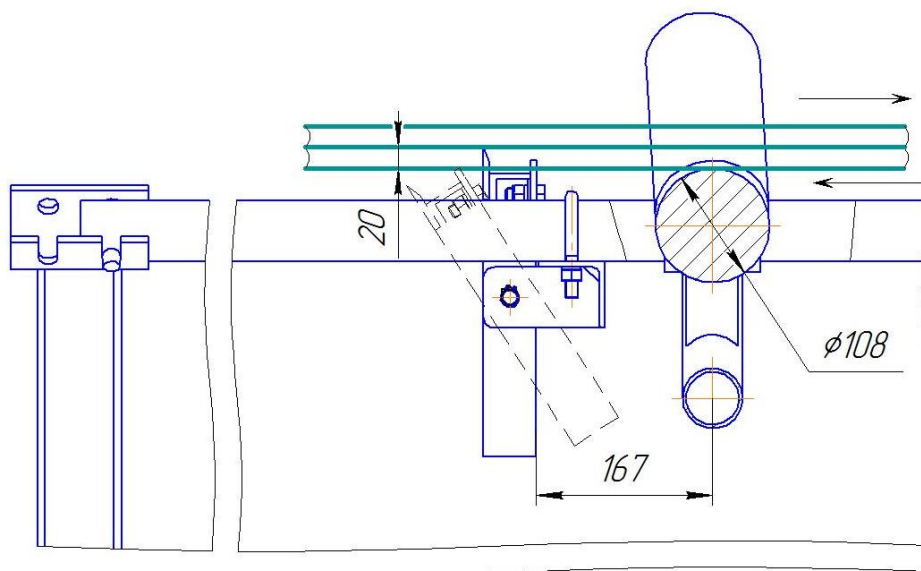
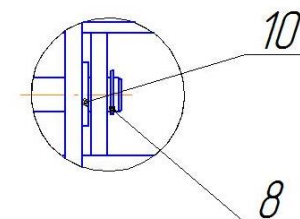


№п/п	Обозначение	Наименование	Кол-во
1	Р60.180.00.000	Ролик дефлекторный	1
2	КЦ08.К057.00.000	Кронштейн с роликом	1
3	КЦ08.К057.00.0001	Пластина	1
4	Болт М16х80.019 ГОСТ 7798-70		2
	Гайка М16х80.019 ГОСТ 5915-70		2
	Шайба 16 65Г ГОСТ 16402-70		2
Общая масса 4,95 кг.			

Ловитель УУКЛ 08.K057.01.000 СБ
проект ш. Бутовская №029



A(1:2,5)



движение ленты при обрыве

рабочее движение ленты

№п/п	Обозначение	Наименование	Кол-во
1	УЧК/Л 08.K057.01.100	Рамка	1
2	УЧК/Л 08.K057.01.200	Держатель	1
3	УЧК/Л 08.K0057.01.001	Полоса контактная	1
4	УЧК/Л 08.K0057.01.002	Ось	1
5	УЧК/Л 08.K0057.01.003	Скоба	2
6	Болт М12х30.019 (S19) ГОСТ 7798-70		1
	Гайка М12.019 (S19) ГОСТ 5915-70		
	Кольцо А16 ГОСТ 1394.2-86		1
	Шайба 12 65Г 019 ГОСТ 6402-70		2
	Шайба 16.019 ГОСТ 11371-78		1
Общая масса 15,9 кг.			

Ловитель УУКЛ80.04.000А СБ
Анжерская-Южная №30,31

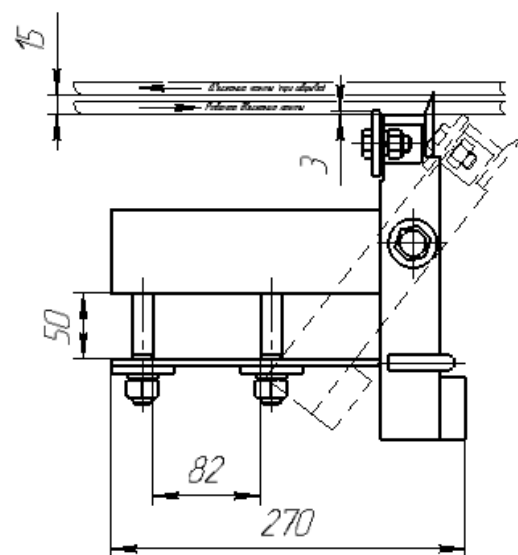
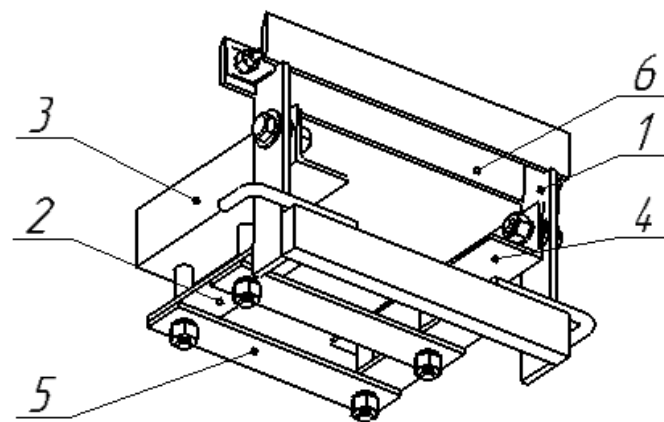
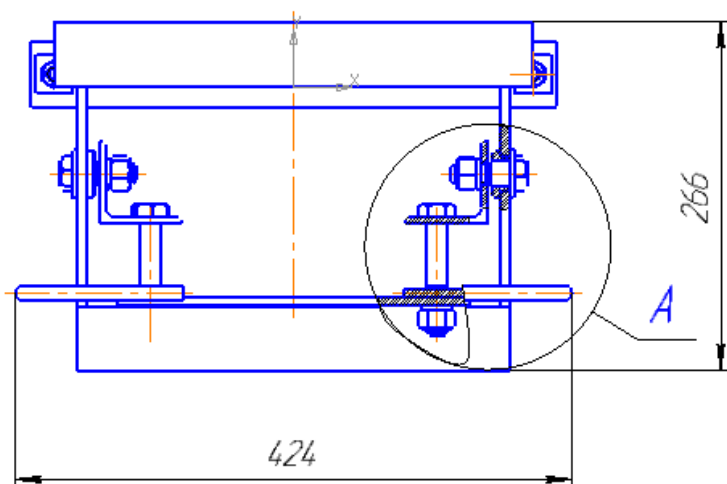
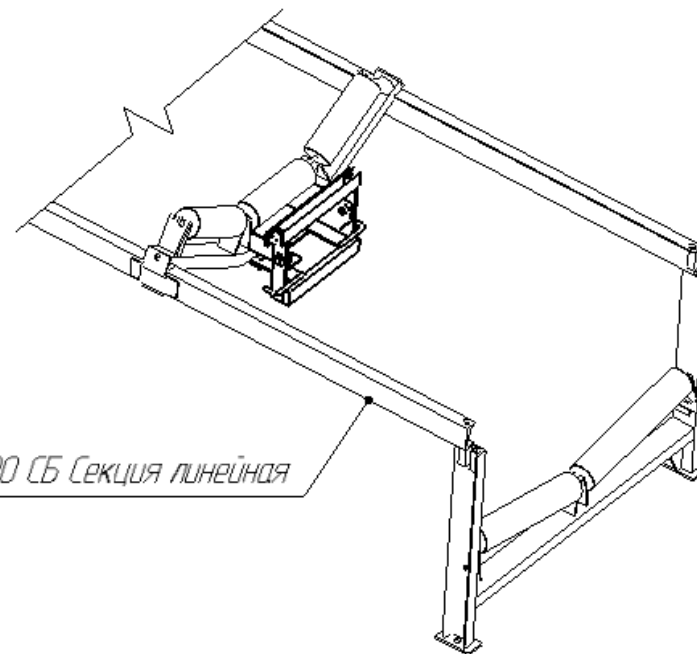


Схема монтажа



Масса 13 кг.